

**Международный университет «МИТСО»
Кафедра логистики**



**СОВРЕМЕННАЯ СКЛАДСКАЯ ИНФРАСТРУКТУРА В РЕСПУБЛИКЕ БЕЛАРУСЬ
(ПО ИТОГАМ I ПОЛУГОДИЯ 2015 ГОДА)**

Автор:

Курочкин Д.В., доцент кафедры логистики
Международного университета «МИТСО»,
консультант в области логистики и
управлении цепями поставок

Эксперты:

Иванов Е.А., канд. экон наук, доцент,
зав. кафедрой логистики Международного
университета «МИТСО»

Курочкин Д.В., доцент кафедры логистики
Международного университета «МИТСО»,
консультант в области логистики и
управлении цепями поставок

**Минск
2015 год**

СОДЕРЖАНИЕ

I. Аналитическая записка.....	3
II. Технико-экономическая характеристика действующих логистических центров.....	8
III. Технико-экономическая характеристика строящихся логистических центров.....	47
IV. ПРИЛОЖЕНИЯ.....	51
Приложение 1. Перечень действующих логистических центров в Республике Беларусь (контакты).....	51
Приложение 2. Характеристика действующих логистических центров в Республике Беларусь.....	55
Приложение 3. Выданные сертификаты соответствия в области логистических услуг (СТБ 2306).....	59
Приложение 4. Характеристика инвестиционных проектов строительства логистических центров в Республике Беларусь.....	62

I. АНАЛИТИЧЕСКАЯ ЗАПИСКА

Кафедра логистики Международного университета «МИТСО» на регулярной основе проводит мониторинг и анализ состояния современной складской инфраструктуры (логистических комплексов, логистических центров, складских терминалов и т.д.) в Республике Беларусь.

Очередное исследование современной складской инфраструктуры в Беларуси проводилось с мая по июнь 2015 г.¹. Представленное исследование содержит аналитическую записку, технико-экономическую характеристику действующих и строящихся объектов современной логистической инфраструктуры Республики Беларусь по состоянию на 21 июня 2015 г., а также приложения (характеристика действующих и строящихся логистических центров в таблицах). Справочник «Логистические центры в Республике Беларусь» опубликован в издательстве «ФУАинформ» и является 60-страничным приложением к книге «Логистика: практикум»².

По состоянию на 21 июня 2015 г. в Республике Беларусь функционируют 37 логистических центров (19 логистических центров создано в рамках Программы развития логистической системы Республики Беларусь на период до 2015 года, и еще 18 – вне Программы). Из них: в рамках Программы – 5 логистических центров создано в Бресте (вне Программы еще – 1), по одному в Гомеле («Гомель-Белтаможсервис») и Гродненской области (ООО «Белагротерминал», 11 – в Минском районе (вне Программы – 17), в Минской области – 1 (вне Программы – 4, из них 2 – в Заславле, 1 – в Марьиной Горке, 1 – в Червенском районе). Из всех действующих логистических центров – 9 являются государственными, остальные созданы за счет инвестиций национальных и иностранных инвесторов. Среди отечественных инвесторов – производственные предприятия, транспортно-логистические компании, логистические операторы, дистрибьюторы, ритейлеры, девелоперы, иностранных – инвесторы из России, Азербайджана, Украины, Ирана и Бельгии. Самыми привлекательными регионами для строительства логистических центров являются Минский (за МКАД, вблизи II и IX трансъевропейских транспортных коридоров) и Брестский (граница с Польшей) регионы.

Из 37 действующих логистических центров, 13 располагают на своей территории складами временного хранения, таможенными складами (СООО «Брествнештранс», ОАО «Белмагистральавтотранс», ОАО «Торгово-логистический центр «Озерцо-логистик», РТЭУП «Белинтертранс – транспортно-логистический центр», пять логистических центров РУП «Белтаможсервис», СП «Доминик ООО, СП «Транзит» ООО, ООО «Л-БИТ Групп», ЗАО «Поинт логистик»). **Из указанных логистических центров ПТО не имеют** СООО «Брествнештранс», СП «Транзит» ООО, ООО «Л-БИТ Групп» и ЗАО «Поинт логистик».

Семь логистических центров являются мультимодальными, т.е. имеют подъездные пути двух и более видов транспорта (железнодорожные и автомобильные подъездные пути) – СООО «Брествнештранс», ОАО «Торгово-логистический центр «Озерцо-логистик», РТЭУП «Белинтертранс – транспортно-логистический центр», РУП «Белтаможсервис – 2» (д. Щитомиричи), ООО «Евросклад Сервис», СП «Транзит» ООО, ООО «Белагротерминал», **остальные – только автомобильные. Биржевыми складами располагают** – 3 логистических центра (ООО «Евросклад Сервис», ООО «Л-БИТ Групп», ОАО «Торгово-логистический центр «Озерцо-логистик») (см. Приложение 2).

С 1 ноября 2013 г. в соответствии с СТБ 2306-2013 «Услуги логистические. Общие требования и процедура сертификации» введена добровольная сертификация логистических услуг. По состоянию на 21 июня 2015 г. три логистических центра (ООО

¹ Информация о логистических центрах носит справочный характер и является результатом исследования, проведенного кафедрой логистики Международного университета «МИТСО», анализировалась информация государственных органов, а также предоставленная логистическими центрами, содержащаяся на официальных сайтах логистических операторов

² Курочкин, Д.В. Логистика: практикум / Д.В. Курочкин. – 2-е изд., перераб. и доп. – Минск: ФУАинформ, 2014. – 304 с.

«Евротибас», СП «Транзит» ООО, ООО «Балтспед логистик») прошли сертификацию логистических услуг на соответствие СТБ 2306-2013 (см. Приложение 3).

Наиболее комплексные логистические услуги оказывают – РУП «Белтаможсервис», СООО «Брествнештранс», ОАО «Торгово-логистический центр «Озерцо-Логистик», ОАО «Белмагистральавтотранс», РТЭУП «Белинтертранс – транспортно-логистический центр», СП «Транзит» ООО, ООО «Л-Бит Групп», СП «Доминик» ООО, **специализируются на оказании логистических услуг уровня логистического оператора** – СООО «БЛТ Логистик, ЗАО «Поинт Логистик», ООО «Евротибас», ООО «Компания ФСК Логистик», ООО «Кэпитал Логистик», **обслуживают в основном собственные грузопотоки** – ТЧУП «ШАТЭ-М Плюс», ООО «Евроторг», ООО «Амазон-Колорит», РУП «Минск Кристал», ООО «Владпродимпорт», СООО «Морозпродукт», ЗАО «Чистый берег», **преимущественно сдают площади в аренду** – ИООО «Логистический центр «Прилесье», ООО «ИнтерСтройПорталПлюс», ЗАО «Белрусинвест», ООО «Бугинком, ООО «Транспортно-складской комплекс Евразия», ЗАО «Минский завод безалкогольных напитков», УП «СБС и К», Компания «А-100 Девелопмент».

По оценкам экспертов общая площадь складов класса «А» и «В» логистических центров составляет более 520 тыс. м², их них склады общего пользования составляют 402 тыс. м², склады временного хранения и таможенные склады – 82 тыс. м², низкотемпературные склады и склады холодильники – 36 тыс. м². Для сравнения, площади складов класса «А» и «В» в районе Варшавы составляют около 2,6 млн. м². Совокупная же площадь логистических центров, представленных в Польше, превышает 7 млн. м². А общий объем современных складских помещений в Киевском регионе составляет около 1,6 млн. м².

Текущий уровень ставок аренды складских помещений класса «А» и «В» в Беларуси также самый высокий по сравнению со странами-соседями. Средняя ставка аренды складских помещений класса «А» составляет 8-10 евро за м², класса «В» – 6-8 евро за м². Для сравнения, в Польше ставка аренды в связи с высоким предложением составляет 1,5-2 евро за м², в Литве – 4,5-5,5 евро за м², в России ставка аренды достигает 7,5-10 евро за м².

Современная логистическая инфраструктура в конце 2014 г и первом квартале 2015 г. прирастала как за счет ввода складских объектов производственных предприятий, так и за счет ввода новых складских площадей логистическими провайдерами и девелоперами.

Так, ООО «Белагротерминал» (входит в группу компаний «Содружество») введена в эксплуатацию первая очередь агрологистического в г. Сморгоне Гродненской области. Агротерминал представляет собой крупный транспортно-логистический и разгрузочно-погрузочный узел для перевалки зерна и другой сельскохозяйственной продукции, хранения и транспортировки растительных масел (склады силосного и напольного хранения на 47,7 тыс. т и 45 тыс. т, склад фасовки и хранения тарных грузов). К терминалу подведена железнодорожная ветка общей протяженностью 2,2 км. В декабре 2014 г. завершено строительство **сервисной зоны «Козловичи-2», которая** включает таможенный склад, склады общего пользования и временного хранения с холодильными камерами общей площадью 15,5 тыс. м², станцию технического обслуживания с мойкой, стоянку грузового автотранспорта на 200 машиномест, гостиничный комплекс на 142 места, кафе на 64 посадочных места. **Компания «А-100 Девелопмент» ввела в эксплуатацию складской комплекс «Северный»** вблизи трассы Минск-Мядель, в 2 км от МКАД (22,5 тыс. м²).

По оценкам экспертов к концу 2015 г. площадь складов класса «А», «В» логистических центров увеличится на 52 тыс. м² и составит более 570 тыс. м². Прогнозирует что в 2016 г. площадь складских площадей класса «А» и «В» составит – **более 660 тыс. м²**, в 2017 г. – **более 730 тыс. м²**, в 2018 г. – **достигнет – 800 тыс. м²**. До конца 2015 г. будут введены в эксплуатацию еще 4 логистических центра, в 2016 г. – 5, в 2017 г. – 2, в 2018 – 2. Так, ООО «ЛимоСтар Терминал» реализует проект по созданию на территории СЭЗ «Минск» логистического центра (16 тыс. м²). Для строительства логистического центра выделен участок 5 га в п. Привольный Минского района в непосредственной близости от автодороги М-1 Брест – Москва и от магистрали М-4 Минск –

Могилев. Срок ввода первой очереди логистического центра – конец 2015 г., второй – 2018 г. **РУП «Белтаможсервис» в 2015 г. планирует ввести в действие транспортно-логистический центр «Могилев-Белтаможсервис» (3 тыс. м²), к концу 2016 г. – сервисную зону вблизи автодорожных пунктов пропуска «Каменный лог» (18 тыс. м²), к 2017 г. – сервисные зоны «Брузги» (10 тыс. м²) и «Берестовица» (10 тыс. м²). ОАО «Белмагистральавтотранс» планирует построить к концу 2018 г. складской комплекс площадью 7,5 тыс. м².**

В ближайшие годы складская инфраструктура будет прирастать и логистическими центрами производственных предприятий, дистрибьюторов и логистических провайдеров. Так, **ОАО «Могилевсоюзпечать» планирует ввести в действие в конце 2015 года логистический центр (0,8 тыс. м²) в Могилеве для обслуживания собственных грузопотоков. ООО «Управляющая компания холдинга «Белорусская кожевенно-обувная компания «Марко» начала строительство собственного логистического центра площадью 11 тыс. м² в Витебском районе в пос. Тарный. СООО «Белвест» до 2020 г. планирует построить современный логистический центр в пригороде Витебска. ООО «Русские сладости» в связи с отсутствием финансовых средств приостановила реализацию проекта по строительству логистического центра в Гомельском районе, на 11-м км автотрассы Е-95 (Гомель – Чернигов). Ввод в эксплуатацию логистического центра планируется не ранее 2018 г. СООО «СТЛ Логистик» реализует проект по строительству контейнерного терминала в Могилеве на земельном участке площадью около 1 га на участке территории СЭЗ «Могилев». Уложена новая железнодорожная ветка общей длиной 560 м, построена площадка для выполнения погрузочно-разгрузочных работ и складирования контейнеров площадью 7,4 тыс. м². Компания «А-100 Девелопмент» планирует в 2016 г. ввести в эксплуатацию складской комплекс «Ельница» вблизи трассы Минск-Могилев, в 4,6 км от МКАД на участке площадью 5 га общей площадью – 16,5 тыс. м².**

Складские площади будут прирастать и за счет ввода в эксплуатацию складской инфраструктуры действующих логистических центров. В частности, **ООО «ИнтерСтройПорталПлюс» продолжит строительство торгово-логистического центра «Глобус парк» (ранее «Щомыслица»), после ввода в эксплуатацию в конце 2015 г. торгового центра – 30 тыс. м² (вторая очередь), приступит к строительству складских помещений площадью 5, 15 и 20 тыс. м² (третья очередь). Введение в эксплуатацию последнего складского здания запланировано на конец 2016 г. ИООО «Логистический центр «Прилесье» – затягивает ввод в действие складских площадей согласно инвестдоговора (см. Приложение 4).**

Практически не реализован ни один проект по созданию логистического центра на базе действующих аэропортов. **Бельгийской компанией АОI NV реализуется проект создания транспортно-логистического центра возле Национального аэропорта Минск. Проект строительства логистического центра рассчитан на период до 2021 г. Для реализации проекта создания мультимодального транспортно-логистического центра реализуется в Орше собственниками авиаремонтного завода (украинским ПАО «Мотор-Сич» и белорусским ЗАО «Системы инвестиций и инноваций») было создано ООО «ИПЛ Комплекс» (девелопер проекта) и зарегистрирована в качестве резидента СЭЗ «Витебск». Проект рассчитан на период до 2030 г.**

Тарифы на логистические услуги, оказываемые логистическими центрами и логистическими операторами, также выше чем у стран-соседей, да комплексность и качество услуг остается довольно низкой. Так, транспортно-логистический сектор в основном представлен компаниями оказывающими узкий спектр логистических услуг (в основном транспортно-экспедиционных, складских услуг), рынок 3PL-провайдеров (комплексных логистических услуг) развит слабо. Логистические операторы (а также логистические центры), которые таковыми себя называют, зачастую не обеспечивают комплексности логистических услуг.

Рентабельность логистических центров, а также логистических операторов колеблется от 10 до 55%. Рентабельность 10-25% – у логистических операторов, использующих арендованные площади современных логистических центров, и доходит до 55% – у владельцев логистических центров, владеющих собственной инфраструктурой. **В структуре себестоимости логистических услуг логистических центров и логистических операторов, использующих арендованные площади основную долю составляют: аренда (40%), заработная плата (37%) и другое (23%).** Собственники логистических центров в условиях экономической неопределенности, высоких процентных ставок по кредитам, при больших инвестиционных рисках ориентированы на скорейший возврат финансовых вложений, завышают стоимость аренды складских площадей, привязывая ее к доллару. Вследствие этого логистические операторы, использующие арендованные площади, вынуждены повышать стоимость логистических услуг или работать практически в ноль, чтобы не потерять клиентов.

Что касается таможенно-логистических услуг, то данные услуги высокомаржинальны. Если в 2008 г. на СВХ открытого типа было размещено 72 ведомственных ПТО, из них 12 содержал РУП «Белтаможсервис», то по состоянию на 21 июня 2015 г. – на СВХ открытого типа было размещено 47 ведомственных ПТО, из них 14 эксплуатирует РУП «Белтаможсервис» (29,8%). В связи с будущим вводом в действие новых логистических центров – доля РУП «Белтаможсервис» вырастет до 36%.

Не принесло существенных результатов в повышении качества и комплексности логистических услуг и введение с 1 ноября 2013 г. добровольной сертификации исполнителей логистических услуг (СТБ 2306-2013 «Услуги логистические. Общие требования и процедура сертификации»). Только три логистических центра (ООО «Евротибас», СП «Транзит» ООО, ООО «Балтспед логистик») прошли сертификацию логистических услуг на соответствие СТБ 2306-2013. В БелГИСС прогнозируют, что количество компаний, желающих иметь подтвержденный уровень оказываемых логистических услуг, будет расти. Это позволит придать новый импульс конкурентному развитию рынка логистических услуг, повышению уровня их качества и укреплению доверия со стороны потребителей.

За годы реализации программы развития логистической системы Республики Беларусь, принятой в 2008 г., Беларусь фактически не привлекла значимых инвесторов-логистов в транспортно-логистический сектор. Пришли инвесторы-застройщики (девелоперы), создали современные объекты складской инфраструктуры и резиденты Республики Беларусь (сфера деятельности которых: дистрибуция, ритейл, транспортно-экспедиционная деятельность и др.), которые вложив деньги в строительство пытаются как можно быстрее отбить деньги, сдавая площади в аренду или продавая построенные объекты. Кроме того, только **7 логистических центров являются мультимодальными, т.е. имеют подъездные пути двух и более видов транспорта (железнодорожные и автомобильные подъездные пути)**, остальные завязаны на автомобильном транспорте, не создан ни один логистический центр на базе действующих аэропортов.

Необходимо изучить целесообразность разработки новой комплексной программы развития логистической системы Республики Беларусь на 2016-2020 гг. Для разработки новой программы, необходимо привлечь профильные ассоциации (Ассоциация международных экспедиторов и логистики «БАМЭ», Ассоциация таможенных представителей, Ассоциация биржевых брокеров и логистов «БЛБ», Ассоциация «Инфопарк»), научные круги (профильные кафедры вузов, Центр «БАМЭ-Экспедитор», «Транстехника», НАН Беларуси), представителей транспортного-логистического сектора (РУП «Белтаможсервис», заинтересованных логистических операторов), профильные министерства и ведомства (Минторг, Мин.экономики, ГТК и др.).

Программа должна быть направленной на комплексное развитие логистической системы, а не только ее складской инфраструктуры в части создания логистических

центров. В программу необходимо включить направления развития локальных или ведомственных логистических систем (БЖД, ОАО «Белорусская товарная биржа» (биржевая логистика), Белкоопсоюз, Белтаможсервис и др.). Каждая из указанных локальных или ведомственных логистических систем должна не конкурировать друг с другом, а дополнять друг друга, предлагая различные варианты оптимизации затрат и привлекая в Беларусь грузопотоки.

Структура программы должна обсуждаться в рамках созданной рабочей группы. Следует учитывать и тот факт, что в Беларуси государственные предприятия формируют значительную долю ВВП. Следует обратить их внимание на необходимость построения логистических систем и включения их таким образом в эффективные цепочки экспорта. В новую программу также должны быть включены логистические центры, строительство которых не завершено в текущем году, а также новые логистические центры, владельцы которых инициируют включение их в действующую программу до 2015 г (включать их туда нерационально).

Как известно, Беларусь входит в число стран с высоким уровнем логистических издержек, что существенно снижает эффективность производства и торговли, отрицательно влияет на конкурентоспособность компаний и страны в целом. Мероприятия в рамках данной новой программы должны способствовать снижению уровня логистических издержек, повышению рейтинга Беларуси в индексе эффективности логистики (LPI), а также развитию транзитного потенциала.

В рамках реализации новой программы необходимо изучить необходимость принятия новых нормативно-правовых актов. С целью создания рынка конкурентоспособных комплексных транспортно-логистических услуг необходима проработка вопроса о необходимости принятия закона «О логистическом операторе», а также разработка стандартизованного комплекса транспортно-логистических услуг логистического оператора (3PL-провайдера). Разработка указанных нормативных правовых актов планируется в Российской Федерации в соответствии с Транспортной стратегией Российской Федерации на период до 2030 года.

II. ТЕХНИКО-ЭКОНОМИЧЕСКАЯ ХАРАКТЕРИСТИКА ДЕЙСТВУЮЩИХ ЛОГИСТИЧЕСКИХ ЦЕНТРОВ

Технико-экономическая характеристика логистических центров созданных в соответствии с Программой развития логистической системы Республики Беларусь на период до 2015 года

Торгово-логистический центр «Глобус Парк» (ранее «Щомыслица»). В районе аг. Щомыслица в 2013 г. введена в эксплуатацию первая очередь торгово-логистического центра, возводимого компанией «ИнтерСтройПорталПлюс».

На земельном участке общей площадью порядка 42,5 га, расположенному в 3 км от городской черты между МКАД и железнодорожной веткой, ведущей к ТЭЦ-4, вблизи трассы Минск – Брест, в 2013 г. введены в эксплуатацию первые 4 складских блока класса «А» общей площадью 20 тыс. м² со встроенными административно-бытовыми комплексами (общая площадь участка 15,32 га). Первоначально объект назвали торгово-логистический центр «Щомыслица», но позже был утвержден более звучный вариант названия – «Глобус Парк» (рис. 1).



Рис. 1. Складские блоки торгово-логистического центра «Глобус Парк»

Бесспорными преимуществами данного комплекса является его выгодное местоположение, обширная прилегающая территория с удобной развязкой и подъездными путями, высота складских помещений. Но самой главной особенностью является все же конструктивное решение, когда внутри складских помещений полностью отсутствуют колонны, что позволяет использовать всю площадь помещения, исходя из его собственной технологии работы склада, не привязываясь при этом к конструктивным ограничениям складского помещения.

Технико-экономическая характеристика складской инфраструктуры логистического центра «Глобус Парк» представлена в таблице 1.

Таблица 1

Технико-экономическая характеристика складской инфраструктуры логистического центра «Глобус Парк»

Показатель	Характеристика
Класс склада	«А»
Температурный режим	от +10 °С до +15 °С
Высота потолков, м	12
Общая площадь склада, тыс. м ²	20
Тип пола	бетонный с антипылевым покрытием
Нагрузка на пол, т/м ²	7
Количество доков, ед	25
Стеллажная система, ярусов	6
Система управления	WMS
Парковка, машиномест	100
Подъездные пути	авто

Оказанием логистических услуг в области складской и транспортной логистики на площадях логистического центра «Глобус парк» занимается логистический оператор ООО «Кэпитал Логистик», который оказывает услуги в области транспортной (транспортно-экспедиционное обслуживание по Беларуси) и складской логистики (ответственное хранение товара, маркировка, упаковка, стикирование и др.).

Реализация второй и третьей очереди строительства торгово-логистического центра «Глобус Парк» предполагает дальнейшее возведение складских объектов, а также торгового центра (рис. 2).



Рис. 2. Перспективы развития торгово-логистического центра «Глобус парк» (макет)

Вторая очередь – торговый центр общей площадью 30,0 тыс. м² с парковкой на 1,5 тыс. машиномест. Под одной крышей планируется объединить продовольственный гипермаркет и магазин бытовой техники, строительный маркет класса DIY (Do It Yourself), интерьер-центр, зону магазинов одежды и обуви. По проекту торговый центр разделен на шесть блоков, площадь каждого – 5 тыс. м². Блоки строятся с отдельными входами. На данный момент арендаторы могут выбрать удобную для себя площадку. Блоки идентичны по функционалу: свободная планировка, отсутствие внутренних перегородок, готовые коммуникации (телефонная сеть, интернет и др.), подсобные помещения, туалеты для персонала и посетителей. Сдача в эксплуатацию торгово-развлекательного центра планируется в конце 2015 г.

Третья очередь проекта подразумевает строительство еще трех складских зданий со встроенными административно-бытовыми комплексами, площадью 5, 15 и 20 тыс. м², соответственно. Введение в эксплуатацию последнего складского здания запланировано на конец 2016 года.

Каждый складской блок как и предыдущие будут построены в соответствии с технологией, которая подразумевает отсутствие внутренних опорных колонн (бесколонная технология) с высотой потолков – 12 м, допустимой нагрузкой на пол – 7 тонн/м² и обеспечены всеми необходимыми коммуникациями. В перспективе к складским площадям торгово-логистического центра «Глобус парк» будет подведена железнодорожная ветка.

Логистический центр СООО «БЛТ-Логистик» расположен в СЭЗ «Минск» в п. Обчак в 8 км от МКАД возле пересечения трасс М-1/Е30 и М-4 Минск–Могилев. СООО «БЛТ Логистик» предоставляет услуги по ответственному хранению с 2007 г. Складской комплекс логистического центра оборудован современной специализированной компьютерной системой управления складом, которая позволяет вести учет товара с абсолютной степенью достоверности в режиме реального времени, учитывая различные индивидуальные характеристики товара (товарные коды, даты изготовления, объем товара и т.д.), что позволяет проводить отгрузку товара по принципу FIFO, LIFO и т.д.

Технико-экономическая характеристика складской инфраструктуры логистического центра СООО «БЛТ-Логистик» представлена в таблице 2.

Технико-экономическая характеристика складской инфраструктуры логистического центра
СООО «БЛТ-Логистик»

Показатель	Характеристика	
	Склад общего пользования	Склад
Класс склада	«А»	
Температурный режим	+18±3°C	0-+10°C
Высота потолков, м	12,0	8,0
Общая площадь склада, тыс. м ²	27,0	2,3
Тип пола	бетонный с антипылевым покрытием	
Нагрузка на пол, т/м ²	8,0	
Мезонинная зона, тыс. ячеек	20	0,5
Паллетоместимость, тыс. паллетомест	30,0	2,0
Стеллажная система, ярусов	6	4
Количество доков, ед	38	5
Система управления	WMS	
Площадь офисных помещений, тыс. м ²	2,5	–
Подъездные пути	авто	

Таким образом, площадь склада общего пользования – 27,0 тыс. м², склада холодильника – 2,3 тыс. м², площадь офисных помещений 2,5 тыс. м², мезонинная зона мелкоячеистого хранения на 20,0 тыс. ячеек для хранения небольших партий, высокономенклатурных и дорогостоящих товаров. Склад общего пользования оборудован 6-ярусной стеллажной системой хранения общей емкостью 30 тыс. паллетомест для хранения широкого ассортимента продовольственных и непродовольственных товаров и материалов, склад холодильника – 4-ярусной стеллажной системой общей емкостью 2 тыс. паллетомест. Склад имеет 43 дока, оснащенных уравнительными платформами (доклеллерами) и докшеллерами (рис. 3).



Рис. 3. Логистический центр СООО «БЛТ-Логистик»

Логистический центр СООО «БЛТ-Логистик» обладает просторной стоянкой большегрузного автотранспорта, удобными подъездными путями, установлена современная автоматизированная система управления складом PSI-WMS, которая позволяет формировать для клиента отчетные документы с любой регулярностью согласно пожеланиям клиента, а также вести учет времени хранения грузов, требуемой для организации рациональной ценовой политики.

Логистический центр СООО «БЛТ-Логистик» оказывает следующие виды логистических услуг:

- хранение товара в стеллажной системе при температуре +18±3°C (включая алкогольную и табачную продукцию);
- хранение товара в мелкоячеистой зоне – до 20 000 ячеек;
- хранение товаров на холодном складе 0-+10°C;
- приемка и комплектация товаров в паллетах, коробах и штуках;

- комплектация заказов в паллетах, коробах и штуках;
- все виды кросс-докинга, паллетирование;
- управление возвратными потоками (брак, возвраты, некондиция и т.д.);
- стикеровка, переупаковка, комплектация наборов, противокражная подготовка, предпродажная подготовка товара;

- операции по автоматизированному ведению складского учета, полные и выборочные инвентаризации, предоставление необходимых отчетов о хранении и движении товаров на складе;

- маркировка товаров контрольными (идентификационными) знаками.

Логистическим центром СООО «БЛТ-Логистик» накоплен большой опыт работы с розничными сетями и крупными дистрибьюторами. Клиентами логистического центра СООО «БЛТ-Логистик» являются крупные компании, предъявляющие высокие требования к качеству обслуживания: ИООО «Джапан Табакко Интернэшнл ЭсЭндДи», торгово-промышленная компания «Вест-Ост Юнион» (сеть магазинов товаров для детей «Буслик» и продукты питания для детей), ООО «Мегатоп» (сеть обувных магазинов), ЗАО «Доброном» (60 продуктовых магазинов), ОАО «Коммунарка», СП ЗАО «Милавица», ИП «Robert Bosch», РУП «Гомельский ликероводочный завод», РУП «Минск Кристалл», СООО «Белвест» и др.

Логистические центры ООО «Евроторг». ООО «Евроторг» (торговая марка «Евроопт») – компания, владеющая крупнейшей в Беларуси торговой сетью «Евроопт», насчитывающей на 01.06.2015 г. более 320 торговых объектов в Республике Беларусь и логистическими центрами в Минске и Барановичах.

Компания ООО «Евроторг» владеет крупнейшей в Беларуси логистической сетью, состоящей из двух логистических центров, расположенных в Минске и Барановичах (рис. 4).



Рис. 4. Логистический центр «Евроопт» в г. Барановичи

Складские комплексы № 1 и № 2 логистического центра «Евроопт» в г. Минске были введены в эксплуатацию в 2010 и 2012 годах соответственно и расположены по адресу: Минский район, Щемыслицкий сельсовет, ул. Монтажников, 2а. Логистический центр «Евроопт» в г. Барановичи был введен в эксплуатацию в конце 2013 г. и располагается по адресу: Минская область, г. Барановичи, промышленная зона «Боровцы».

Технико-экономическая характеристика складской инфраструктуры логистических центров ООО «Евроторг» представлена в таблице 3.

Таблица 3

Технико-экономическая характеристика складской инфраструктуры логистических центров
ООО «Евроторг»

Показатель	Характеристика		
	ЛЦ Минск		ЛЦ Барановичи
	Складской комплекс № 1	Складской комплекс № 2	
Класс склада	«А»		
Высота потолков, м	12,0		14,0
Общая площадь склада, тыс. м ²	16,9	12,0	24
Тип пола	бетонный с антипылевым покрытием		

Паллетовместимость, тыс. паллетомест	16,1	12,0	26
Количество доков, ед	15	8	40
Стеллажная система, ярусов	6		7
Система управления	WMS Market		
Подъездные пути	авто		

Центральный логистический центр «Евроопт» площадью более 28 тыс. м² располагается в г. Минске, региональный логистический центр «Евроопт» площадью более 24 тыс. м² находится в г. Барановичи. Логистические центры компании обеспечивают оперативность и бесперебойность поставок с дальнейшим распределением товаров по собственной торговой сети, состоящей из более 300 розничных точек.

Логистические центры РУП «Белтаможсервис». РУП «Белтаможсервис» является крупнейшим оператором на рынке логистических услуг Беларуси. Логистический оператор оказывает услуги в области информационной, складской, таможенной логистики, а также предоставляет экспедиторские услуги и осуществляет страхование грузов.

Ведомственная логистическая система РУП «Белтаможсервис» имеет три уровня и состоит из главного логистического центра (республиканского), региональных (по областям на базе филиалов) и территориальных (на базе эксплуатируемых таможенных терминалов) логистических центров. Управление уровнями логистической системы в процессе их взаимодействия носит как централизованный характер, так и децентрализованный при организации взаимодействия непосредственно между региональными логистическими центрами.

РУП «Белтаможсервис» включено в следующие реестры лиц, осуществляющих деятельность в сфере таможенного дела:

- владельцев складов временного хранения;
- владельцев таможенных складов;
- таможенных представителей;
- таможенных перевозчиков;
- уполномоченных экономических операторов.

По состоянию на 1 января 2015 г. функционируют 5 транспортно-логистических центра РУП «Белтаможсервис»: «Брест-Белтаможсервис» в г. Бресте в 0,6 км от автодороги М-1/Е30; «Брест-Белтаможсервис-2» в 0,5 км от пункта пропуска «Козловичи»; «Гомель-Белтаможсервис» в г. Гомеле в 1,5 км от автодороги М-10 граница Российской Федерации – Гомель – Кобрин; «Минск-Белтаможсервис» в Минском районе, на 17-м км автодороги Р-1 Минск-Дзержинск в 9 км от МКАД в сторону г. Дзержинска; «Минск-Белтаможсервис-2» в дер. Щитомиричи, в 3-х км от МКАД по автодороге Р-23 Минск-Микашевичи (рис 5).



Рис. 5. Минск-Белтаможсервис-2

Основным назначением транспортно-логистических центров РУП «Белтаможсервис» является:

- обслуживание существующих экспортно-импортных и транзитных грузопотоков;
- привлечение дополнительных грузопотоков, в том числе в целях осуществления таможенного декларирования и терминальной обработки грузов, следующих в страны

Таможенного союза (Россию и Казахстан), что позволяет увеличивать объем экспорта услуг и, соответственно, обеспечивать поступление дополнительных валютных средств в страну.

Технико-экономическая характеристика складской инфраструктуры транспортно-логистических центров РУП «Белтаможсервис» представлена в таблице 4.

Таблица 4

Технико-экономическая характеристика складской инфраструктуры транспортно-логистических центров РУП «Белтаможсервис»

Показатель	Характеристика			
	ТЛЦ «Минск-Белтаможсервис»	ТЛЦ «Минск-Белтаможсервис-2»	ТЛЦ «Брест-Белтаможсервис»	ТЛЦ «Гомель-Белтаможсервис»
Склад временного хранения				
Общая площадь склада, тыс. м ²	1,9	10,4	1,5	1,4
Площадь стеллажного хранения, тыс. м ²	1,8	5,7	0,6	1,1
Паллетовместимость, тыс. паллетомест	1,8	5,7	0,6	0,7
Площадь напольного хранения, тыс. м ²	0,1	0,7	0,3	0,3
Площадь контейнерного хранения, тыс. м ²	–	4,0	–	–
Парковка, машиномест	139	145	206	55
Таможенный склад				
Общая площадь склада, тыс. м ²	1,1	1,1	0,2	0,3
Площадь стеллажного хранения, тыс. м ²	1,0	–	0,1	0,2
Паллетовместимость, тыс. паллетомест	1,0	–	0,1	0,1
Площадь напольного хранения, тыс. м ²	0,1	–	0,1	0,1
Склад общего пользования				
Общая площадь склада, тыс. м ²	3,3	9,7	0,6	1,5
Площадь стеллажного хранения, тыс. м ²	3,2	4,4	0,2	0,7
Паллетовместимость, тыс. паллетомест	3,2	4,4	0,2	0,7
Площадь напольного хранения, тыс. м ²	0,1	5,3	0,2	0,1
Подъездные пути	авто	авто, ж/д	авто	авто

В конце 2014 г. введен в действие транспортно-логистический центр «Брест-Белтаможсервис-2», расположенный в 0,5 км от пункта пропуска «Козловичи» (рис. 6).



Рис. 6. Транспортно-логистический центр «Брест-Белтаможсервис-2»

- В состав транспортно-логистического центра «Брест-Белтаможсервис-2» входят:
- складской комплекс (склад временного хранения, таможенный склад, склад общего пользования) общей площадью более 15,5 тыс. м²;
 - открытая площадка на 200 машиномест для размещения транспортных средств с товарами, находящимися под таможенным контролем;

- станция технического обслуживания транспортных средств с мойкой;
- гостиничный комплекс на 142 места;
- кафе на 64 посадочных места;
- административно-бытовой корпус и др.

Кроме того, на территории каждого транспортно-логистического центра РУП «Белтаможсервис» располагается ведомственный пункт таможенного оформления, расчетно-кассовый центр банка, кафе общественного питания, комнаты отдыха водителей.

Для погрузочно-разгрузочных работ используется современная складская техника: штабелеры, ричтраки, электрогидравлические тележки, погрузчики. Все транспортно-логистические центры оснащены системой пожаротушения, охранно-пожарной сигнализацией, автоматизированной системой управления процессами обработки грузов, системой электронной маркировки.

РУП «Белтаможсервис» оказывает следующие виды логистических услуг:

- международные автомобильные перевозки грузов собственным транспортом;
- разработка индивидуальных логистических цепочек движения товаров;
- контрактное транспортно-логистическое обслуживание;
- экспедирование грузов любым видом транспорта;
- таможенное сопровождение;
- обеспечение уплаты таможенных пошлин, налогов (поручительство) в рамках Таможенного союза;
- услуги таможенного представителя;
- услуги по складской обработке грузов;
- электронное предварительное информирование таможенных органов Таможенного союза и стран ЕС;
- реализация и сопровождение собственных, программных продуктов и автоматизированных систем в области информационных технологий участникам внешнеэкономической деятельности;
- электронное декларирование;
- информационные услуги, связанные с комплексным логистическим обслуживанием;
- сертификация и получение разрешений органов экспортно-импортного контроля;
- страхование.

На складских площадях транспортно-логистических центров РУП «Белтаможсервис» выполняются следующие операции по переработке грузов: дробление и консолидация товарных партий, взвешивание, маркировка, сортировка, упаковка, переупаковка, осуществляется перевалка грузов, краткосрочное и длительное хранение, погрузо-разгрузочные работы, кросс-докинг.

Кроме того, РУП «Белтаможсервис» оказывает следующие виды логистических услуг за пределами Республики Беларусь с использованием возможностей иностранных партнеров:

- консолидация груза в сухих и морских портах, подготовка к отправке;
- организация перевозки груза;
- оформление таможенных, перевозочных и коммерческих документов;
- предоставление финансовой гарантии, страхование;
- организация приемки груза;
- доставка «очищенного» товара получателю.

Логистический центр СЗАО «Белрусинвест». Логистический центр СЗАО «Белрусинвест» – это крупный, современный логистический комплекс, находящийся в 400 м от МКАД по адресу г. Минск, 4-й пер. Монтажник, 6, вблизи международных магистралей М-1 (Москва – Брест) и М-12 (Минск – Вильнюс). В настоящее время СЗАО «Белрусинвест» хорошо известна на рынке девелопмента коммерческой недвижимости. Основными направлениями деятельности компании являются: строительство складской недвижимости – логистический центр «Белрусинвест», управление недвижимостью, сдача в аренду складских и офисных площадей, продажа недвижимости.

В состав логистического центра СЗАО «Белрусинвест» на данный момент входят:

- административное здание площадью 1,2 тыс. м²;
- складские корпуса общей площадью 42,2 тыс. м²;
- сервисный центр площадью 4,0 тыс. м², включая СТО для обслуживания автопоездов и тягачей, в т.ч. седельных (рис. 7).



Рис. 7. Логистический центр СЗАО «Белрусинвест»

Технико-экономическая характеристика складской инфраструктуры логистического центра СЗАО «Белрусинвест» представлена в таблице 5.

Таблица 5

Технико-экономическая характеристика складской инфраструктуры логистического центра СЗАО «Белрусинвест»

Показатель	Характеристика			
Административный корпус				
Общая площадь офисных помещений, тыс. м ²	1,2			
Этажность, этажей	3			
Парковка, машиномест	135			
Складские корпуса				
Складской комплекс	№ 1	№ 2	№ 3	№ 4
Класс склада	«В»	«А»		
Высота потолков, м	7,5	8,5	12,0	
Общая площадь склада, тыс. м ²	12,0	9,0	5,2	15,0
Общая площадь офисных помещений, тыс. м ²	0,6	0,6	0,5	2,6
Этажность, этажей	1-2		2	2-4
Тип пола	бетонный с антипылевым покрытием			
Нагрузка на пол, т/м ²	5,0		8,0	10,0
Подъездные пути	авто			
Сервисный центр для грузовых автомобилей				
Общая площадь, тыс. м ²	4,0			
Площадь офисных помещений, тыс. м ²	0,4			
Площадь СТО, тыс. м ²	2,0			
Этажность, этажей	2			
Высота потолков, м	9,3			

Таким образом, в состав логистического комплекса СЗАО «Белрусинвест» на данный момент входят 4 современных складских комплекса, которые разработаны с учетом новейших технологий в области складской логистики и ориентированы на предоставление качественных складских площадей и услуг.

Во всех складских комплексах СЗАО «Белрусинвест» внедрена централизованная система безопасности, система автоматического пожаротушения, система видеонаблюдения по периметру площадки, контрольно-пропускная система доступа на территорию комплекса.

На территории логистического центра СЗАО «Белрусинвест» работает СТО ООО «Вит-М» общей площадью порядка 4 тыс. м², оборудованные специально для осуществления ремонта грузовых автомобилей. Станция оборудована 4 ремонтными ямами, имеет токарный

участок, оснащена новейшим диагностическим оборудованием, хорошим инструментом, располагает всеми необходимыми средствами для осуществления качественного ремонта грузовой автомобильной техники.

Логистический центр СЗАО «Белрусинвест» предлагает в аренду складские и офисные помещения.

Логистический центр «Прилесье». Управляющая компания ИООО «Логистический центр «Прилесье» была зарегистрирована в 2007 г. Ее учредителем выступила иранская строительная компания «Кейсон», которая и является инвестором данного проекта. Строительство транспортно-логистического центра «Прилесье», запроектированного на участке в 97 га расположенного в границах свободной экономической зоны «Минск» (8 км от МКАД по могилевскому шоссе, Минский район) началось в декабре 2009 года.

Логистический центр «Прилесье» находится на пересечении крупных транспортных артерий – М4/Е271 Минск – Могилев и М1/Е30 Брест – Минск – граница Российской Федерации. Основными преимуществами являются близость к МКАД и Национальному аэропорту Минск, возможность доставки всех грузов как по автомобильным магистралям, так и по железной дороге, отдаленность объекта от густонаселенного места, что позволит обеспечить круглосуточную работу складов (рис. 8).



Рис. 8. Логистический центр «Прилесье» (макет)

Логистический центр «Прилесье» – это не просто крупный складской комплекс, который не имеет по своему архитектурному облику и строительной концепции аналогов в Европе, а настоящая логистическая столица с мощнейшей инфраструктурой. Общая площадь складских помещений класса «А» составит более 200 тыс. м². Они спроектированы по принципу универсальных модулей для удовлетворения потребностей каждого покупателя или арендатора.

В октября 2013 г. состоялось открытие первой очереди складских помещений логистического центра «Прилесье» включающую: три склада площадью по 11,6 тыс. м² каждый, инженерную инфраструктуру для всего складского комплекса, внутривозрадные дороги и транспортные развязки, зону парковки (рис. 9).



Рис. 9. Логистический центр «Прилесье» (первая очередь)

Приоритетными целями логистического центра «Прилесье» являются:
 - обслуживание белорусского экспорта и импорта в границах Минской области и республики в целом;
 - обслуживание транзитных грузопотоков.

Технико-экономическая характеристика складской инфраструктуры логистического центра «Прилесье» представлена в таблице 6.

Таблица 6

Технико-экономическая характеристика складской инфраструктуры логистического центра «Прилесье»

Показатель	Характеристика
Класс склада	«А»
Температурный режим	от +15°С до + 25°С
Высота потолков, м	13,0
Общая площадь склада, тыс. м ²	35,0
Тип пола	бетонный с антипылевым покрытием
Нагрузка на пол, т/ м ²	5,7
Сетка колонн	18,5 x 5,25
Парковка, машиномест	30
Подъездные пути	авто

В перспективе логистический центр «Прилесье» будет включать семь зон. Основная – зона складирования. Вторая, не менее важная – интермодальный терминал. Придорожный сервис – отель/ресторан, четыре станции техобслуживания, заправочная станция, автомойка, магазин, зоны парковки грузового и легкового автотранспорта. К четвертой зоне относятся офисные помещения, банки, офисы страховых компаний, местных органов власти. Наиболее значительной является торгово-выставочная зона с дополнительными складами. И две зоны, без которых невозможно существование остальных: инженерного обеспечения (водозаборные скважины, противопожарная система, энергообеспечение, узел связи) и парковка (табл. 7).

Таблица 7

Технико-экономическая характеристика зон логистического центра «Прилесье»
(перспективный план)

Характеристика зон	Значение
Складские здания	
Склады для хранения сухих товаров, тыс. м ²	150,0
Низкотемпературные склады, тыс. м ²	30,0
Склады для специальных товаров, тыс. м ²	10,0
Склады временного хранения, таможенные склады	10,0
Интермодальный терминал	
Общая площадь терминала, тыс. м ²	80
Площадь офисных помещений, тыс. м ²	2,0
Придорожный сервис	
Отель/ресторан, тыс. м ²	12,0
Станции техобслуживания для грузовых автомобилей, тыс. м ²	10,0
Заправочная станция/мойка машин/магазин, тыс. м ²	10,0
Зона администрации	
Офисные помещения, тыс. м ²	13,0
Баки/офисы страховых компаний, тыс. м ²	3,2
Офисы местных органов власти, тыс. м ²	2,4
Здание администрации, тыс. м ²	1,5
Другие помещения, тыс. м ²	1,3
Торгово-выставочная зона	
Торгово-выставочные площади, тыс. м ²	12,0

Офисы/дополнительные склады, тыс. м ²	4,0
--	-----

Площадь складских помещений центра, спроектированного по принципу универсальных модулей, составит порядка 200 тыс. м². Площадь интермодального терминала – 80 тыс. м², администрации и офисов – 21,4 тыс. м². Кроме того, здесь будут расположены торгово-выставочные площади (12 тыс. м²), станции техобслуживания (10 тыс. м²), заправочные станции, мойка и магазин (10 тыс. м²), здания для таможенных служб, парковка, а также объекты общепита, отель и другие объекты. Будут созданы все условия для обслуживания местных и международных транзитных перевозок грузов автомобильным и железнодорожным транспортом. Развитая инфраструктура добавит комплексу функциональности, комфорта и экономической притягательности. Доставка грузов в комплекс будет осуществляться как по автомобильным магистралям, так и по железной дороге (планируется подведение железнодорожной ветки).

Вторая очередь строительства, завершение которой планируется в 2015 г. в свои планы включает:

- склады (три склада площадью по 23,0 тыс. м² и два склада площадью по 11,0 тыс. м²);
- зону парковки;
- торгово-выставочную зону;
- зону техобслуживания;
- офисные здания;
- заправочную станцию.

Третья очередь строительства (конец 2017 года):

- склады (один склад площадью 23,0 тыс. м² и пять складов площадью по 11,0 тыс. м²);
- все зоны, за исключением интермодального терминала.

Логистический центр «Прилесье» предлагает в аренду складские площади, а приглашает принять участие в долевом строительстве складов под ключ.

Логистический комплекс ТЧУП «Шате-М Плюс». В 2014 г. завершено строительства современного логистического комплекса в п. Привольный. В 2010 г. компания уже реализовала проект строительства крупномасштабного современного комплекса, придорожного сервиса «Шате-М Плюс» (рис. 10).



Рис. 10. Современный комплекс придорожного сервиса ТЧУП «Шате-М Плюс» вблизи п. Привольный в Минском районе Минской области

Летом 2012 г. ТЧУП «Шате-М Плюс» приступила к реализации инвестиционного договора по созданию логистического центра на земельном участке площадью 3,8 гектара, расположенном в п. Привольный, Минского района, примерно в 150 метрах от главного офиса и склада. В течение 2012 – 2014 годов построены: склад общей площадью 18,0 тыс. м², СТО, магазин. В здании склада располагаются офисные помещения площадью 3,5 тыс. м² в двух уровнях. Логистический комплекс ТЧУП «Шате-М Плюс» полностью был введен в эксплуатацию в 2014 году (рис. 11).



Рис. 11. Логистический комплекс ТЧУП «Шате-М Плюс» (макет)

Технико-экономическая характеристика складской инфраструктуры логистического комплекса ТЧУП «Шате-М Плюс» представлена в таблице 8.

Таблица 8

Технико-экономическая характеристика зон логистического комплекса ТЧУП «Шате-М Плюс»

Показатель	Характеристика
Класс склада	«А»
Высота потолков, м	14,0
Общая площадь склада, тыс. м ²	18,0
Стеллажная система, ярусов	6
Полезная площадь многоуровневой стеллажной системы хранения, тыс. м ²	55,0
Количество доков, ед	24
Система управления	WMS
Площадь офисных помещений, тыс. м ²	3,5
Подъездные пути	авто

Новый логистический комплекс оснащен уникальным оборудованием, основу которого составляет не имеющая аналогов в восточной Европе конвейерная система протяженностью более 1 км, обеспечивающая подбор, комплектацию и отгрузку заказов в максимально короткий интервал времени. Оперативность и высокий уровень автоматизации являются важнейшими факторами функционирования нового склада. Общая площадь здания составляет 18 тыс. м², полезная площадь многоуровневой стеллажной системы хранения составляет 55 тыс. м².

Логистический комплекс включает в себя такие объекты, как шинный склад, склад паллетного хранения, мезонин с уникальной конвейерной системой подачи и сбора товара, возврата тары, гравитационным накопителем собранных заказов, современные СТО и розничный магазин при оптовом складе.

Использование логистического центра для обработки собственных грузопотоков позволит ТЧУП «Шате-М Плюс» минимизировать затраты в направлениях транспортировки, хранения, распределения и продаж. ТЧУП «Шате-М Плюс» также оказывает логистические услуги в области складской логистики.

Логистический центр «НТС» (сеть «Родная сторона») находится в 9 км от МКАД, был введен в строй в мае 2011 года, когда открыли сухой склад площадью 15,7 тыс. м², в начале 2012 г. открыт склад-холодильник на 4,4 тыс. м². До 2013 года логистический центр позиционировал себя как 3PL-оператор (ООО «Двадцать четыре»), оказывая полный спектр услуг в области складской и транспортной логистики. С 2013 г. логистический центр сконцентрировал свою работу на обслуживании торговой сети «Родная Сторона» (ОАО «Современные розничные технологии»), включающей более 90 торговых точек по всей

Беларуси, в мае 2015 г. сеть «Родная сторона» была продана сети «Доброном», логистический центр выставлен на продажу (рис. 12).



Рис. 12. Логистический центр «НТС»

Технико-экономическая характеристика складской инфраструктуры логистического центра «НТС» представлена в таблице 9.

Таблица 9

Технико-экономическая характеристика складской инфраструктуры логистического центра «НТС»

Показатель	Характеристика	
	Склад общего пользования	Склад-холодильник
Класс склада	«А»	
Температурный режим	от +15°C до +25°C	от -18°C до +13°C
Высота потолков, м	12,5	
Общая площадь склада, тыс. м ²	15,7	4,4
Тип пола	бетонный с антипылевым покрытием	
Нагрузка на пол, т/м ²	7,0	
Мезонинная зона, тыс. ячеек	0,9	–
Паллетоместимость, тыс. паллетомест	18,0	4,0
Стелажная система, ярусов	6	
Количество доков, ед	45	
Система управления	WMS	
Подъездные пути	авто	

Логистический центр «НТС» имеет не только склад сухого хранения, но и склад-холодильник. Ассортимент товаров для теплого (сухого) склада: безалкогольные напитки, бакалея, детское питание, консервация (овощная, фруктовая, мясная, рыбная), пиво и слабоалкогольные напитки, масло подсолнечное, соки, нектары, морсы, мед, соусы, снеки, сухари и чипсы, табачные изделия, чай и кофе, алкоголь, промышленные товары, строительные материалы, бытовая техника. Склад-холодильник позволяет хранить овощи, фрукты, колбасные и молочные изделия, морепродукты, пресервы, а также товары, требующие глубокой заморозки (мясо, птица, полуфабрикаты, рыба и рыбные товары).

Полностью автоматизированная система управления складом (WMS) позволяет эффективно управлять логистической цепочкой на каждом этапе. Обработка грузов в реальном времени, наличие индивидуальных штрих-кодов для каждого товара, автоматизированные рабочие места и мобильные компьютерные терминалы – все это полностью исключает возможность сбоя или ошибки при хранении, погрузке или отгрузке товаров.

Приемка и отгрузка товаров осуществляется при помощи специалиста по приемке товарно-материальных ценностей. После того, как прибыла машина с продукцией и товар принят по качеству и количеству, специалист должен внести данный товар в систему, т.е.

зарегистрировать. Далее этому товару определяется место, где он будет храниться, чем занимается оператор WMS. Таким образом, товар находится на ответственном хранении в логистическом центре. На предприятии проводится периодическая инвентаризация – система периодического учета запасов компании. При отпуске продукция комплектуется, паллетируется и отпускается со склада.

В функции логистического центра «НТС» входит организация и управление перевозками, учет и управление запасами, подготовка импортно-экспортной документации, складское хранение и обработка груза, доставка конечному потребителю.

Логистический центр «НТС» обеспечивает все виды грузоперевозок собственным автотранспортом в пределах Республики Беларусь. Транспортный парк насчитывает 30 автомобилей MAN 2010 г.в. (10 автомобилей MAN TGL (39 м³, тоннаж 5 т) и 20 автомобилей MAN TGM (43 м³, тоннаж 10 т)).

Основным клиентом логистического центра является сеть магазинов «Родная сторона», на которую приходится около 90% обрабатываемой и перевозимой продукции.

Транспортно-логистический центр ООО «Л-БИТ Групп» (ранее – «БелВингесЛогистик»). Строительство транспортно-логистического центра в п.Раков, Воложинского района, Минской области началось в 2010 году. В реализации крупного инвестиционного проекта приняли участие две литовские компании (логистическая «Вингес терминалас» и строительная «Алвора») и одна белорусская (крупнейшая транспортная компания «Белинтертранс»). Все трое стали учредителями СООО «БелВингесЛогистик», на которое и были возложены функции по реализации проекта. В последствии литовский инвестор вышел из проекта. С целью организации работы транспортно-логистического центра было создано ООО «Л-БИТ Групп» – логистический оператор группы компаний «Белинтертранс». ООО «Л-БИТ Групп» предоставляет услуги в области транспортной и складской логистики.

Первая очередь транспортно-логистического центра ООО «Л-БИТ Групп» открылась в конце 2011 года. На первом этапе строительства были построены свыше 16,3 тыс. м² складских и 2,7 тыс. м² офисных помещений (рис. 13).



Рис. 13. Транспортно-логистический центр ООО «Л-БИТ Групп»

Технико-экономическая характеристика складской инфраструктуры логистического центра ООО «Л-БИТ Групп» представлена в таблице 10.

Таблица 10

Технико-экономическая характеристика складской инфраструктуры логистического центра ООО «Л-БИТ Групп»

Показатель	Характеристика
Класс склада	«А»
Высота потолков, м	12,0

Температурный режим	от + 18 до + 20 °С
Общая площадь склада, тыс. м ²	16,3
Тип пола	бетонный с антипылевым покрытием
Нагрузка на пол, т/м ²	5,0
Количество доков, ед	30
Паллетовместимость, тыс. паллетомест	17,0
Стеллажная система, ярусов	4-5
Система управления	WMS
Парковка, тыс. м ²	40,0
Площадь офисных помещений, тыс. м ²	2,7
Подъездные пути	авто

Для разгрузки – погрузки предназначены 30 разгрузочных рампы. Общая площадь административно-бытовых помещений – 20 тыс. м², из них: 16,3 тыс. м² – складские помещения. Территория в 40 тыс. м² предназначена для паркинга и маневрирования большегрузных автопоездов. Транспортно-логистический центр ООО «Л-БИТ Групп» оборудован 4-х и 5-ти ярусной стеллажной системой. На складе установлена автоматизированная система управления складом WMS Qguar Pro – программный инструмент, поддерживающий работу склада любой сложности, оснащенного различными видами складского оборудования. Для приемки/отгрузки товара склад оборудован 30 воротами с доквеллерами. Склад оборудован: хорошими асфальтированными подъездными путями, новейшей автоматической системой пожаротушения методом «туман» и системой дымоудаления, постом охраны с контрольно-пропускным пунктом и системой видеонаблюдения.

Транспортно-логистический центр ООО «Л-БИТ Групп» оказывает следующие виды логистических услуг:

- паллетное и напольное хранение товара, размещение негабаритных грузов (склад общего пользования, склад временного хранения, биржевой склад);
- прием и размещение товаров на складе (поштучно, покоробочно, попаллетно);
- комплектация заказов и формирование отгрузочных единиц;
- формирование/расформирование груза;
- проведение инвентаризаций;
- кросс-докинг;
- стикеровка, маркировка, клипсование товара;
- доставку товаров по всей территории Республики Беларусь, Таможенного союза и Европы;
- возможность предоставления офисных помещений, юридических адресов или оборудованных рабочих мест для сотрудников компании клиентов с целью сопровождения товарных потоков.

ООО «Л-БИТ Групп» осуществляет международные и внутриреспубликанские автомобильные перевозки грузов с использованием собственного автопарка головной компании – это более 300 автомобилей категории Евро-3, Евро-4, Евро-5 объемом 30 – 100 м³ и грузоподъемностью от 4 до 22 т., соответствующих международным экологическим нормам и оборудованных новейшей системой слежения за передвижением по пути следования груза. География перевозок обширна: из стран Западной и Восточной Европы (Германия, страны Бенилюкс, Италия, Польша, Литва, Латвия, Эстония, Испания, Франция, Чехия, Словения) – в страны СНГ (Россия, Казахстан, Беларусь, Узбекистан, Азербайджан,) и др. ООО «Л-БИТ Групп» также оказывает услуги по доставке таможенных грузов со складов временного хранения по всей территории Республики Беларусь, используя статус таможенного перевозчика.

В мае 2012 года ООО «Л-БИТ Групп» был получен статус биржевого склада, что позволяет осуществлять, в соответствии с локальными нормативными правовыми актами ОАО «Белорусская универсальная товарная биржа», деятельность по приему, хранению и выдаче биржевого товара, выполнению иных операций, сопутствующих складской

деятельности. ООО «Л-БИТ Групп» имеет возможность реализовывать товар более чем 10 тыс. активным клиентам биржи из 56 стран мира через свой биржевой склад, что позволяет компаниям расширять географию продаж.

Второй этап строительства транспортно-логистического центра ООО «Л-БИТ Групп» предусматривает ввод в эксплуатацию склада-холодильника общей площадью 10 тыс. м². Третий этап – строительство площадки для размещения контейнеров, площадки для большегрузных автомобилей, гостиничного комплекса, автозаправочной станции, таможенного склада, станции технического обслуживания по ремонту легковых и грузовых автомобилей VOLVO. Проводится работа по открытию на базе логистического центра пункта таможенного оформления.

Транспортно-логистический центр СООО «Брествнештранс». СООО «Брествнештранс» – транспортно-логистический центр в Республике Беларусь на границе с Евросоюзом, имеющий 30-летний опыт работы в сфере экспедирования и международных перевозок грузов. СООО «Брествнештранс» расположен в г. Бресте по ул. Дубровская, д.36.

На предприятии расположено около 7,5 км железнодорожных путей европейской и широкой колеи. Общая площадь складов временного хранения и таможенных складов, площадок для обработки грузов, составляет более 70 тыс. м² (рис. 14).



Рис. 14. Транспортно-логистический центр СООО «Брествнештранс»

Транспортно-логистический центр «Брествнештранс» рассматривает свою роль, прежде всего, как одно из звеньев в организации комбинированных перевозок Восток – Запад – Восток и дополняющих возможности брестского перегрузочного узла, удовлетворяющий современным требованиям по доставке грузов вторым трансъевропейским транспортным коридором через территорию Республики Беларусь.

Технико-экономическая характеристика складской инфраструктуры транспортно-логистического центра СООО «Брествнештранс» представлена в таблице 11.

Таблица 11

Технико-экономическая характеристика складской инфраструктуры транспортно-логистического центра СООО «Брествнештранс»

Показатель	Значение
Склад временного хранения, таможенный склад	
Общая площадь склада (крытого), тыс. м ²	20,0
Количество доков для автотранспорта, ед	10
Количество одновременно разгружаемых вагонов, ед	24
Подъездные пути	авто, ж/д (широкая и узкая колея)
Контейнерный терминал	
Общая площадь терминала, тыс. м ²	50,0
Площадь открытой площадки контейнерного терминала, тыс. м ²	47,0
Площадь закрытой площадки контейнерного терминала, тыс. м ²	3,0
Вместимость контейнеров, тыс.	1,0
Количество одновременно разгружаемых вагонов, ед	70
Подъездные пути	авто, ж/д (широкая и узкая колея)

Крытый отапливаемый склад временного хранения и таможенный склад площадью 20 тыс. м², подведены широкий и европейский пути для одновременной подачи до 24 вагонов, имеется автомобильная рампа со шторными воротами для обработки 10 автомобилей любых типов одновременно. Установлена спринклерная система пожаротушения, видеонаблюдение за грузами и ходом ведения работ.

Контейнерный терминал площадью около 50 тыс. м² с одним западноевропейским и двумя путями широкой колеи по 400 м каждый, обслуживается двумя консольными кранами грузоподъемностью 32 тонны и позволяет размещать и обрабатывать до 70 вагонов по широкой и европейской колее, автотранспорт, и хранить до 1 тыс. контейнеров одновременно. На терминале расположено 3 ангара по 1 тыс. м² каждый для хранения крупногабаритных грузов для ведения грузовых работ используются 32 автопогрузчика.

Транспортно-логистический центр СООО «Брествнештранс» оказывает следующие виды логистических услуг:

- доставка груза железной дорогой европейской и широкой колеей вагонами, контейнерами, полувагонами, платформами, либо автомобильным транспортом из Западной Европы, России, Средней Азии на склад временного хранения или таможенный склад СООО «Брествнештранс»;

- выгрузка груза из транспортных средств с участием работников таможенных органов и экспертов сюрвейерских организаций в крытый отапливаемый склад, либо на открытую площадку в зависимости от рода груза;

- хранение грузов;

- подготовка груза к отправке (сортировка, снятие лишней упаковки, предохраняющей от повреждения при доставке грузов в полувагонах, накопление, дробление, укрупнение, формирование партий, маркировка грузов, комплектование пакетов с обтягиванием пленкой, взвешивание, отбор образцов, необходимое крепление при загрузке и другие складские операции);

- заказ и подача в необходимых объемах как собственных, так и привлеченных автомашин, пригодных для транспортировки любых грузов, включая опасные, по территории Европы с доставкой их «точно в срок» «до двери» грузополучателя;

- заказ и загрузка евровагонов различных типов с креплением грузов согласно правилам, действующих на европейских железных дорогах;

- заказ и загрузка вагонов и контейнеров колеи 1 520 мм;

- оформление необходимых документов (накладных CMR, Carnet TIR, CMFC, инвойсов, спецификаций и т.д.);

- переадресовка грузов;

- возможность перепродажи грузов владельцем с оформлением новых грузовых документов;

- организация доставки грузов «точно в срок» с полным таможенным оформлением на пункт таможенного оформления СВХ «Брествнештранс».

СООО «Брествнештранс» включено в следующие реестры:

- таможенных представителей;
- таможенных перевозчиков;
- складов временного хранения открытого типа;
- уполномоченных экономических операторов.

Одно из основных направлений работы транспортно-логистический центр СООО «Брествнештранс» – переработка транзитных для Беларуси тарно-штучных грузов, следующих различными видами транспорта, с выгрузкой на склад временного хранения и таможенный склад из железнодорожного подвижного состава колеи 1 435 мм и 1 520 мм, контейнеров и автомашин с сортировкой, хранением, формированием партий, таможенной очисткой, переупаковкой, погрузкой в вагоны, в автотранспорт с дальнейшей отправкой как по процедуре таможенного транзита конечным получателям за пределы Таможенного Союза, так и растаможенного товара в Россию необходимыми количествами и «точно в срок».

СООО «Брествнештранс» обладает современным автопарком – 55 грузовых автомобилей с тентовыми полуприцепами и холодильниками постоянно работают на международных линиях, в том числе и на перевозках опасных грузов, сборных грузов, негабаритных и тяжеловесных грузов, грузов, требующих соблюдения температурного режима, дорогостоящих грузов.

Транспортно-логистический центр «Белмагистральавтотранс». ОАО «Белмагистральавтотранс» – многопрофильный логистический оператор, в структуру которого входят автотранспортные подразделения, транспортно-логистический центр, станции технического обслуживания, экспедиционные подразделения.

Транспортно-логистический центр ОАО «Белмагистральавтотранс» расположен в промузле Колядичи и предназначен для выполнения логистических, таможенных и складских операций с экспортно-импортными грузами, перемещаемыми автомобильным транспортом (рис. 15).



Рис. 15. Транспортно-логистический центр ОАО «Белмагистральавтотранс»

Технико-экономическая характеристика складской инфраструктуры транспортно-логистического центра ОАО «Белмагистральавтотранс» представлена в таблице 12.

Таблица 12

Технико-экономическая характеристика складской инфраструктуры транспортно-логистического центра ОАО «Белмагистральавтотранс»

Показатель	Значение
Класс склада	«В»
Общая площадь склада, тыс. м ²	6,5
Количество доков для автотранспорта, ед	7
Парковка, машиномест	183
Подъездные пути	авто

Общая складских помещений класса «В» – 6,5 тыс. м². Склады оборудованы рампами с регулируемой высотой, работают 6 автопогрузчиков. Склад временного хранения рассчитан на одновременный прием более 180 автопоездов.

Таможенный терминал ОАО «Белмагистральавтотранс» – это специализированный комплекс, включающий в себя:

- склад временного хранения;
- таможенный склад;
- пункт таможенного оформления;
- расчетно-кассовый центр.

Транспортно-логистический центр ОАО «Белмагистральавтотранс» оказывает следующие виды логистических услуг:

- техническое обслуживание грузовых автомобилей и полуприцепов, автобусов на собственных двух СТО «Volvo»;
- ответственное хранение штучных и тарно-упакованных грузов (напольное и стеллажное), включая упаковку, переупаковку, маркировку, паллетирование и сортировку товара, складской учет движения и хранение грузов);
- страхование и дополнительные услуги по оформлению документов;
- транспортно-экспедиционное обслуживание (международные перевозки экспортных, импортных и транзитных грузов в (из) стран Евросоюза, СНГ);
- таможенное оформление грузов на собственном таможенном терминале;
- услуги таможенного перевозчика.

Парк подвижного состава ОАО «Белмагистральавтотранс» насчитывает 127 автопоездов (седельные тягачи и тентованные полуприцепы) и 5 малотоннажных автомобилей. 118 седельных тягачей соответствуют стандарту Евро-5, 9 – Евро-3. Под экспедиционным контролем работают 340 грузовых автомобилей привлеченных перевозчиков. Все автомобили оборудованы системами GSM-связи и спутниковой GPS-навигации, посредством которых происходит обмен информацией с водителями и постоянно отслеживается местонахождение автомобиля.

Большегрузные тентованные автопоезда ОАО «Белмагистральавтотранс» работают в сегменте перевозок комплектных грузовых отправок на направлении Западная, Южная Европа – Беларусь, Россия, Казахстан. Основные страны – Италия, Франция, Германия, Дания, Бельгия, Нидерланды.

Мало- и среднетоннажные автомобили ОАО «Белмагистральавтотранс» заняты на перевозках сборных грузов на маршруте Литва – Беларусь. Эти перевозки являются частью логистической линии по транспортировке сборных и мелкопартионных грузов на направлении Западная (Центральная, Южная) Европа – Беларусь, организованной транспортно-логистическим центром ОАО «Белмагистральавтотранс».

Основными партнерами в области грузоперевозок являются крупнейшие экспортеры страны ОАО «Полоцк-Стекловолокно», ОАО «Могилевхимволокно» и др., международные экспедиционные компании. Наиболее крупными партнерами транспортно-логистического центра в части обработки грузопотоков являются РУП «Белфармация», ЗАО «Витэкс» и ООО «Белита», в части декларирования грузов – Samsung Electronics (Корея) и международная корпорация IBM. Специастам станций технического обслуживания свой автотранспорт доверяют один из ведущих международных автоперевозчиков в Российской Федерации и Республике Беларусь СП ООО «Весттранлайн», ОАО «Могилёвоблавтоотранс», транспортные подразделения ведущих промышленных предприятий Беларуси, таких как ОАО «Спартак», СООО «Белвест», ОАО «Нафтан» и др.

К 2018 г. планируется ввод в эксплуатацию нового складского корпуса площадью 7,5 тыс. м².

Торгово-логистический центр «Озерцо-логистик» расположен в 1,2 км от МКАД в юго-западном направлении на трассе «Минск-Озерцо» за автомобильным рынком

«Малиновка». Общая площадь торгово-логистического центра составляет 15,93 га, из которых освоены 8 га, на которой располагаются складские помещения и вспомогательные сооружения, а также административно-хозяйственное здание (рис. 16).



Рис. 16. Торгово-логистический центр «Озерцо-логистик»

На территорию торгово-логистического центра ведет железнодорожная ветвь от ст. Дегтяревка и обработка груза ведется непосредственно в крытом помещении.

Технико-экономическая характеристика складской инфраструктуры ОАО «Торгово-логистический центр «Озерцо-логистик» представлена в таблице 13.

Таблица 13

Технико-экономическая характеристика складской инфраструктуры ОАО «Торгово-логистический центр «Озерцо-логистик»

Показатель	Значение
Общая площадь склада (крытого), тыс. м ²	19,1
Склад временного хранения, таможенный склад	
Склад временного хранения (крытый), тыс. м ²	4,0
Таможенный склад	0,6
Парковка, машиномест	220
Подъездные пути	авто, ж/д
Система управления	1С
Склад общего пользования	
Общая площадь терминала (крытого), тыс. м ²	14,5
Система управления	1С
Подъездные пути	авто, ж/д

Склады ответственного хранения конструктивно расположены в одном здании со складами временного хранения. Складская инфраструктура логистического центра относится к классу «В» и «С». Торгово-логистический центр располагает холодильными камерами: 4 низкотемпературные – с температурой хранения от -12°C до -18°C и 2 среднетемпературные – с температурой хранения от 0°C до +2°C (размеры указанных камер 16,7 x 12 x 5,5 м², площадь – 0,2 тыс. м², объем – 1,1 тыс. м³, количество загрузки камеры может составлять до 300 тонн), влажность – 85%.

На территории торгово-логистического центра располагается таможенный терминал, включающий в себя: склады временного хранения, таможенный склад, пункт таможенного оформления «Белкультторг», расчетно-кассовый центр, кафе, продовольственный магазин, рабочие места специалистов по таможенному оформлению (таможенных агентов, таможенных представителей транспортно-экспедиционных компаний). Пункт таможенного

оформления «Белкультторг» позволяет обрабатывать до 200 автомашин в сутки. ОАО «Торгово-логистический центр «Озерцо-логистик» зарегистрирован в реестре биржевых складов.

ОАО «Торгово-логистический центр «Озерцо-логистик» оказывает следующие виды логистических услуг:

- транспортно-экспедиционное обслуживание (внутриреспубликанские и международные перевозки грузов), включая определение оптимальных маршрутов с учетом специфики груза;
- ответственное хранение грузов на складах общего пользования, складах временного хранения, таможенном складе, биржевой склад), включая упаковку, переупаковку, маркировку, паллетирование и сортировку товара, складской учет движения и хранение грузов;
- таможенное оформление грузов на собственном таможенном терминале;
- погрузочно-разгрузочные работы и другие сопутствующие услуги;
- кросс-докинг.

Логистический центр «Поинт Логистикс», расположенный вдоль дороги Минск-Мядель в районе д. Дубовляны сдан в эксплуатацию в 2014 г. Логистический центр предназначен для хранения непродовольственных товаров без специальных условий хранения (рис. 17).



Рис. 17. Логистического центра «Поинт Логистикс»

Технико-экономическая характеристика складской инфраструктуры логистического центра «Поинт Логистикс» представлена в таблице 14.

Таблица 14

Технико-экономическая характеристика складской инфраструктуры логистического центра «Поинт Логистикс»

Показатель	Характеристика
Класс склада	«А»
Температурный режим	отапливаемый
Высота потолков, м	12,0
Общая площадь склада, тыс. м ²	40,0
Паллетовместимость, тыс. паллетомест	46,0
Стелажная система, ярусов	5
Тип пола	бетонный с антипылевым покрытием
Нагрузка на пол, т/м ²	8,0
Количество доков, ед	37
Площадь офисных помещений, тыс. м ²	5,4
Подъездные пути	авто

Объект представляет собой комплекс, состоящий из:
- складского корпуса, общей площадью 37,7 тыс. м²;

- административно-бытового корпуса общей площадью 5,4 тыс. м²;
- погрузочно-разгрузочных площадок в зоне таможенного терминала и складской зоны;
- автостоянок грузового и легкового автотранспорта;
- инженерных коммуникаций и сооружений.

Строительство логистического центра «Дубовляны» осуществляла ЗАО «Лект», оказанием логистических услуг в области складской логистики занимается ЗАО «Поинт Логистикс».

Перечень логистических услуг, оказываемых ЗАО «Поинт Логистикс»:

- хранение грузов (стеллажное, мелкочаечистое и напольное);
- грузообработка (приемка, разгрузка/отгрузка, палетный, коробочный и штучный отбор, реверсивная логистика, обработка брака, кросс-докинг);
- дополнительные услуги (маркировка/стикерование, формирование промо-наборов и метро-юнитов, упаковка/переупаковка, обработка грузов со спец. требованиями и др.);
- информационная поддержка (формирование отчетов, инвентаризация, помощь в автоматизации обмена данными).

Непосредственно на территории логистического центра действует зона таможенного контроля, рассчитанной на размещение 200 еврофур, таможенный склад и склад временного хранения.

Логистический центр СП «Транзит» ООО. СП «Транзит» ООО включено в Программу развития логистической системы Республики Беларусь на период до 2015 года. В апреле 2015 г. СП «Транзит» ООО получила от независимого органа по сертификации (БелГИСС) подтверждение того, что оказываемые услуги в области закупочной, транспортной, таможенной и складской логистики соответствуют требованиям государственного стандарта СТБ 2306-2013, одновременно объекту присвоена категория «логистический центр» (сертификат № ВУ/112 04.23. 00200802 выдан НПРУП «БелГИСС» 24.04.20015, действ. до 24.04.2020).

СП «Транзит» ООО оказывает складские услуги и производит любой вид перегрузки с накоплением, хранением и другими операциями, не зависимо от того, каким видом транспорта (автомобильным или железнодорожным) доставляется груз. Размещение груза производится как на рампе, имеющей крытую конструкцию, так и на открытых площадках на территории СВХ, если предполагается хранение грузов, не требующих защиты от атмосферных осадков.

Парк автотранспорта, находящегося в распоряжении СП «Транзит» ООО, составляет 130 тентованных автомобилей (от 82 до 90 м³) максимальной грузоподъемностью 24 т. Приоритетными направлениями автомобильных грузоперевозок являются Испания, Португалия, Венгрия; наряду с этим осуществляются грузоперевозки в Италию, Австрию, Францию, Чехию из стран СНГ (России, Украины, Беларуси, Таджикистана, Киргистана, Чеченской республики, Монголии и др.). Специальный подвижной состав для негабаритных и тяжеловесных перевозок составляет 25 единиц техники с максимальной грузоподъемностью до 80 т. География негабаритных перевозок охватывает всевозможные страны, такие как Германия, Италия, Австрия, Франция, Чехия, Словакия, Венгрия, все страны СНГ и многие др.

Имея прямые договорные отношения с Белорусской железной дорогой, а также контракты с ведущими зарубежными экспедиторскими компаниями, СП «Транзит» ООО производит оптимальные варианты расчетов в минимально короткие сроки и предлагает клиентам разнообразные схемы железнодорожных перевозок (включая комбинированные) с комплексной обработкой грузов, такие как: вагон-вагон, вагон-машина, вагон – контейнер и т.п. в направлении Запад-Восток и Восток-Запад, сосредотачивая свою деятельность на странах Европы, СНГ, Прибалтики, Средней Азии. К логистическому центру подведена ж/д ветка, максимальный фронт подачи пути 26 вагонов по узкой колее и 26 вагонов по широкой.

Таким образом, СП «Транзит» ООО оказывает широкий спектр логистических услуг в области складской логистики и транспортной логистики (международные перевозки грузов собственным автотранспортом).

ООО «Белагротерминал» (входит в группу компаний «Содружество») введена в эксплуатацию первая очередь агрологистического в г. Сморгоне Гродненской области. Агротерминал представляет собой крупный транспортно-логистический и разгрузочно-погрузочный узел для перевалки зерна и другой сельскохозяйственной продукции, хранения и транспортировки растительных масел. К терминалу подведена железнодорожная ветка общей протяженностью 2,2 км. Проект предполагает размещение на площади в 11 га складских мощностей для хранения сыпучих грузов (склады силосного и напольного хранения на 47,7 тыс. т и 45 тыс. т, склад фасовки и хранения тарных грузов). Производительность агрологистического центра составит более 1 млн. тонн насыпных грузов в год.

Технико-экономическая характеристика логистических центров созданных вне Программы развития логистической системы Республики Беларусь на период до 2015 года

Логистические центры ООО «Компания ФСК Логистик». ООО «Компания ФСК логистик» была создана в 2008 году при содействии ООО «Русские сладости» (эксклюзивный дистрибьютор продукции «Roshen», «Конти» в Республике Беларусь и других крупных производителей пищевой отрасли). Первые годы своего существования компания оказывала транспортные услуги. После приобретения и модернизации в 2010 г. складского комплекса «Колядичи» площадью 4 тыс. м² предложение было дополнено услугами ответственного хранения и обработки товара. Новым этапом в развитии стало начало управления в 2011 г. логистическим центром «Кунцевщина» класса «А» площадью 12 тыс. м². Внедрение современных систем управления в складской и транспортной логистике завершило формирование полноценной логистической компании уровня 3 PL (рис. 18).



Рис. 18. Логистический центр «Кунцевщина» ООО «Компания ФСК логистик»

Сегодня логистический оператор ООО «Компания ФСК Логистик» управляет современными логистическими центрами класса «А» (Кунцевщина) и «В» (Колядичи) общим объемом более 20 тыс. паллетомест и собственным автомобильным парком, состоящим из 100 единиц средней и большой грузоподъемности, оборудованные GPS.

Технико-экономическая характеристика складской инфраструктуры ООО «Компания ФСК Логистик» представлена в таблице 15.

Таблица 15

Технико-экономическая характеристика складской инфраструктуры ООО «Компания ФСК Логистик»

Показатель	Характеристика	
	ЛЦ «Кунцевщина»	ЛЦ «Колядичи»

Класс склада	«А»	«В»
Высота потолков, м	15	6
Общая площадь склада, тыс. м ²	10,3	3,5
Площадь зоны хранения, тыс. м ²	7,3	2,9
Площадь зоны приемки/отгрузки, тыс. м ²	1,7	0,6
Мезонинная зона, тыс. м ²	1,3	–
Паллетовместимость, тыс. паллетомест	16	2,2
Стеллажная система, ярусов	6	3
Количество доков, ед	16	5
Система управления	Qguar WMS Pro	Qguar WMS Pro
Площадь офисных помещений, тыс. м ²	4,0	1,2
Подъездные пути	авто	

Логистические центры ФСК Логистик адаптивны и ориентированы, в первую очередь, на высокоинтенсивную обработку товаров с большим количеством товарных позиций (SKU). Чтобы не подвести клиентов с отгрузками, ФСК Логистик использует большую зону для коммисионирования товаров и «широкопроходную» систему стеллажного хранения, что позволяет одновременно нарастить достаточные мощности для обработки сезонных или «акционных» всплесков увеличения товаропотока.

Все складские операции на логистических центрах ФСК Логистик находятся под управлением специализированной программы Qguar WMS Pro. Благодаря внедрения WMS системы ФСК Логистик добилась точности в управлении запасами – 99,9%. Важным моментом является прозрачность всех операций, это достигается за счет совмещения клиентской системы учета с программой складской обработки и диспетчеризации. В любой момент можно увидеть не только остатки, но и статус товара, а в случае доставки и его место расположение. Любое перемещение товара по складу полностью механизировано. ФСК Логистик использует самую современную технику компании STILL.

Технологии учета ФСК Логистик позволяют хранить и отгружать товар по системе FIFO, LIFO, с учетом срока годности, партийности товара и т.д.; хранить несколько товарных позиций в одной ячейке или на одной паллете. Каждый товар, размещенный на логистических центрах ФСК Логистик, будет проверен, задокументирован и зафиксирован в WMS.

ФСК Логистик оказывает следующие виды логистических услуг:

- доставка любых грузов по территории Республики Беларусь (кроме сыпучих, жидких, взрывоопасных);
- срочная доставка сборных грузов в пределах территории Республики Беларусь;
- ответственное хранение (паллетное, коробочное, штучное);
- маркировка, фасовка, упаковка товара;
- сертификация товара;
- информирование в реальном времени о статусе заказа и местоположении товара;
- полное документальное сопровождение, а также в приемке и отпуске товара.
- консалтинг, разработка индивидуальных логистических схем;
- расчет оптимизации транспортных затрат;
- погрузо-разгрузочные работы в местах доставки.

Качество работы компании ФСК Логистик проверено такими производителями и дистрибуторами как: «БеллаПак», «Мегатоп», «Оливария», «Березино-продукт», «Формула Дистрибуции», «Евроторг», «Минскстрой», «Сипто», а также такими зарубежными компаниями как: «Parmalat», «Royal canin», «Roshen», «Konti», «Loretto» и др.

ООО «Русские сладости» в связи с отсутствием финансовых средств приостановила реализацию проекта по строительству логистического центра в Гомельском районе, на 11-м км автотрассы Е-95 (Гомель – Чернигов). Ввод в эксплуатацию логистического центра планируется не ранее 2018 г. Управление логистическим центром будет осуществлять логистический провайдер ООО «Компания ФСК Логистик», которая уже управляет двумя логистическими центрами в Минске.

Логистический центр «Евразия». ООО «Транспортно-складской комплекс Евразия» было основано в марте 2009 г. Менее чем за один год был построен современный логистический центр «Евразия» площадью более 12 тыс. м² в промышленной зоне города Заславля в 15 км от Минска. Логистический центр состоит из нескольких больших промышленных складов и целого ряда офисных помещений, соответствующих современным стандартам.

Технико-экономическая характеристика складской инфраструктуры логистического центра «Евразия» представлена в таблице 16.

Таблица 16

Технико-экономическая характеристика складской инфраструктуры логистического центра «Евразия»

Показатель	Характеристика
Класс склада	«В»
Температурный режим	неотапливаемый
Высота потолков, м	12,0
Общая площадь склада, тыс. м ²	12,0
Тип пола	бетонный с антипылевым покрытием
Нагрузка на пол, т/м ²	6,0
Сетка колонн	12 x 24
Количество доков, ед	12
Площадь офисных помещений, тыс. м ²	1,0
Подъездные пути	авто

Все складские площади используются по максимуму: стеллажи с грузами уходят на десяток метров в высоту. Удобство работы с ними обеспечивает современная высокоэффективная подъемная техника, которой располагает ООО «Транспортно-складской комплекс Евразия». Логистический центр оборудован системой видео-наблюдения, видеомониторингом периметра, системой пожарной сигнализации, парковкой для грузового автотранспорта, подведены оптоволоконные линии связи. Наземная охраняемая парковка,

ООО «Транспортно-складской комплекс Евразия» оказывает услуги по ответственному хранению товаров, предоставляет в аренду складские и офисные площади. Сегодня с ООО «Транспортно-складской комплекс Евразия» очень плотно сотрудничают: ООО «Маннол Вайсрусленд», СООО «Эдвэнст Лубрикантс», ИП «Караван», ОАО «Белорусские обои», ООО «Енисей» и др.

Логистический центр «МЗБН». ЗАО «Минский завод безалкогольных напитков» в 2014 г. ввело в эксплуатацию логистический центр для обработки собственных грузопотоков площадью 10 тыс. м² на расстоянии 30 км от Минска в дер. Кулики Червенского района Минской области. Площадь участка, выделенного под строительство логистического центра – более 3 га (рис. 19).



Рис. 19. Логистический центр «МЗБН»

Технико-экономическая характеристика складской инфраструктуры логистического центра «МЗБН» представлена в таблице 17.

Таблица 17

Технико-экономическая характеристика складской инфраструктуры
логистического центра «МЗБН»

Показатель	Характеристика
Класс склада	«А»
Высота потолков, м	11,0
Общая площадь склада, тыс. м ²	10,0
Тип пола	бетонный с антипылевым покрытием
Нагрузка на пол, т/м ²	7,0
Стеллажная система, ярусов	напольное хранение
Подъездные пути	авто

Наличие у Минского завода безалкогольных напитков логистического центра позволит улучшить качество обслуживания потребителей. В настоящее время у предприятия четко отлажена система сотрудничества с представителями торговли, которая позволяет поставлять продукцию на места в течение двух часов с момента подачи заявки.

Логистический центр ООО «Амазон-Колорит». Объект построен в 2013 г. непосредственной близости от одной из самых загруженных трасс республики – МКАД. Рядом находится городской «Рыбокомплекс» и п.Колядичи. Несмотря на то, что кольцевая магистраль расположена непосредственно у границ Минска, инфраструктура обслуживания грузовых перевозок на ней развита довольно слабо. Поэтому строительство такого центра вблизи МКАД экономически было вполне оправдано.

Сама идея строительства логистического центра возникла из простой необходимости в складских помещениях для хранения своей продукции. Компания «Амазон-Колорит» является производителем бутилированной питьевой воды и сама доставляет воду потребителям по всей республике. Уже на начальном этапе проектирования стало ясно, что имеет смысл строить не просто склады для хранения продукции, а объект по комплексному обслуживанию грузоперевозок (рис. 20).



Рис. 20. Логистический центр ООО «Амазон-Колорит»

Технико-экономическая характеристика складской инфраструктуры логистического центра ООО «Амазон-Колорит» представлена в таблице 18.

Таблица 18

Технико-экономическая характеристика складской инфраструктуры логистического центра
ООО «Амазон-Колорит»

Показатель	Характеристика
Класс склада	«А»

Площадь складских помещений, тыс. м ²	4,6
Площадь офисных помещений, тыс. м ²	1,0
Парковка, машиномест	50
Подъездные пути	авто

Общая площадь логистического центра – 5,6 тыс. м², под офисы отведено – 1 тыс. м² из них, а 4,6 тыс. м² площади запланированы под склады и другие технические помещения. В новом центре разместятся мойка для автомобилей, автомастерская, а так же автостоянка на 50 машиномест.

Логистический центр ЗАО «Чистый берег». В 2014 г. для обработки собственных грузопотоков ЗАО «Чистый берег» ввела в эксплуатацию логистический центр по оптово-розничной торговле трубопроводной арматурой и сантехникой в н.п. Колядичи Минского района. Площадь логистического центра более 4 тыс. м² (рис. 21).



Рис. 21. Логистический центр ЗАО «Чистый берег»

Логистический центр СООО «Морозпродукт» был построен в 2009 году в г. Марьина Горка, Пуховичского района. Логистический центр был построен компанией для обработки собственных грузовых потоков. Генеральным подрядчиком строительства стала литовская компания ЗАО «Алвора».

Логистический центр, включая низкотемпературный склад и автомобильную стоянку был построен в соответствии с европейскими стандартами. Все оборудование на нем контролируется электроникой, которая не допускает отклонений температурного режима от нормы (минус 20-24 °С).

Складская инфраструктура логистического центра СООО «Морозпродукт» представлена низкотемпературным складом общей площадью в 3,6 тыс. м² с удобной автомобильной развязкой. На складе могут одновременно обслуживаться около 10 малотоннажных или 5 крупнотоннажных машин (рис. 22).

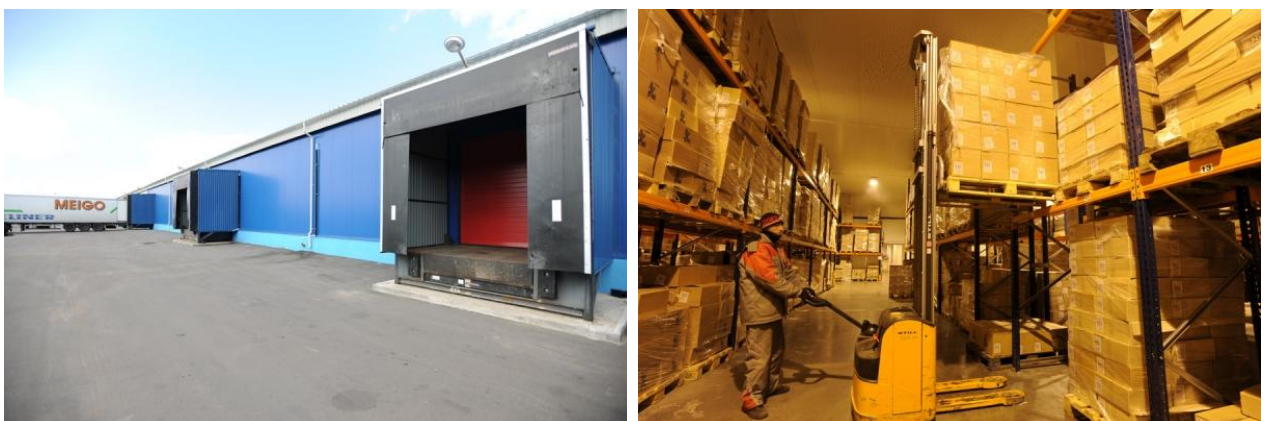


Рис. 22. Логистический центр СООО «Морозпродукт»

Технико-экономическая характеристика складской инфраструктуры логистического центра СООО «Морозпродукт» представлена в таблице 19.

Таблица 19

Технико-экономическая характеристика складской инфраструктуры логистического центра СООО «Морозпродукт»

Показатель	Характеристика
Класс склад	«А»
Температурный режим	от -20°C до -24°C
Общая площадь склада, тыс. м ²	3,6
Количество доков для малотоннажных автомобилей, ед	10
Количество доков для крупнотоннажных автомобилей, ед	5
Паллетовместимость, тыс. паллетомест	3,9
Стеллажная система, ярусов	2-3
Система управления	WMS
Подъездные пути	авто

Логистический центр имеет удобную автомобильную развязку, температурный режим составляет $20-24^{\circ}\text{C}$ (с возможностью поддерживать любую температуру в отдельной взятой камере).

Склад оборудован открытой и закрытой рампой по 0,6 тыс. м² площадью каждая (0,6 тыс. м² – закрытые рампы с возможностью поддерживать как минусовую, так и плюсовую температуру): закрытая рампа 5 доков для погрузки и выгрузки большегрузных машин, а открытая рампа имеет возможность одновременной погрузки до 10 машин.

В логистическом центре качественно организован процесс хранения, поскольку складские помещения зонированы: зона приемки, зона хранения, зона комплектации и зона консолидации.

Терминал оснащен современным оборудованием и техникой, а специальное программное обеспечение позволяет максимально эффективно и быстро формировать заказы и производить отгрузку, практически полностью избегая возможных сбоев в работе склада. Практически сразу после открытия логистического центра на складе была внедрена новейшая электронная система управления товаропотоками, которая позволяет детально отслеживать все параметры находящейся здесь продукции.

Благодаря вводу в действие логистического центра СООО «Морозпродукт» у компании появилась возможность содержания и поддержания определенного резерва. Компания может накапливать продукцию в периоды пониженного спроса для того, чтобы в пик сезона наиболее полно обеспечивать потребности клиентов и свои собственные.

При круглосуточном соблюдении правильного температурного режима (а это – одна из отличительных особенностей нового низкотемпературного склада), мороженое и замороженные продукты могут храниться в течение года. При этом благодаря хорошо продуманной конструкции на складе может размещаться около 1,6 тыс. тонн продукции одновременно. И, несмотря на огромный товарооборот, контроль за всеми товарами, хранящимися здесь, обеспечен высочайший.

Кроме обработки собственных грузовых потоков логистический центр оказывает следующие логистические услуги сторонним организациям:

- ответственное хранение замороженной продукции;
- управления запасами (товарами) заказчика;
- транспортно-экспедиционное обслуживание.

Компания имеет собственный автопарк, включая 64 автомобиля, оборудованных современными системами контроля и позволяющих осуществлять доставку по республике в течение 24 часов. Как оптимальные точки пересечения маршрутов, имеются также кросс-докинг-площадки со своим автопарком. Логистический центр СООО «Морозпродукт»

позволяет эффективно работать как с крупными оптовыми партиями товара, так и с мелким оптом.

Торгово-логистический центр РУП «Минск Кристалл» расположен в пос. Колядичи построен в 2012 г. для обработки собственных грузопотоков и предназначен для реализации инновационных решений и технологий в транспортной и складской логистике, оптимизации логистического обслуживания клиентов предприятия, и обеспечивает такие преимущества, как снижение затрат, повышение эффективности движения материального потока по цепочке поставок, а также сокращение времени движения продукции от производителя к потребителю (рис. 23).



Рис. 23. Торгово-логистический центр РУП «Минск Кристалл»

Объект является первой очередью строительства нового завода РУП «Минск-Кристалл». Центр оснащен автономными источниками водо- и теплоснабжения, всеми необходимыми инженерными коммуникациями, а также четырехполосной подъездной дорогой.

Технико-экономическая характеристика складской инфраструктуры торгово-логистического центра РУП «Минск Кристалл» представлена в таблице 20.

Таблица 20

Технико-экономическая характеристика складской инфраструктуры торгово-логистического центра РУП «Минск Кристалл»

Показатель	Характеристика
Класс склада	«А»
Высота потолков, м	16,0
Общая площадь склада, тыс. м ²	7,0
Зона хранения, тыс. м ²	5,0
Зона приемки/отгрузки, тыс. м ²	2,0
Бытовые помещения, тыс. м ²	0,5
Паллетоместимость, тыс. паллетомест	9,0
Количество доков, ед	11
Стеллажная система, ярусов	8
Система управления	WMS+TMS+YMS
Парковка, машиномест	80
Подъездные пути	авто

Таким образом, общая площадь склада торгово-логистического центра – 7 тыс. м², из них: зона хранения – 5 тыс. м², зона приемки/отгрузки – 2 тыс. м², бытовые помещения – 0,5 тыс. м². Склад оборудован 8-ярусной стеллажной системой хранения общей емкостью 9 тыс. паллетомест. Склад имеет 11 доков и 4 уравнильные платформы по периметру склада для приемки и отгрузки товаров. Весь комплекс обслуживают 12 единиц погрузочной техники. На прилегающей территории торгово-логистического центра предприятия «Минск

«Кристалл» на 6 парковочных площадках, разделенных на 6 зон, находится 80 парковочных мест для автотранспорта. Склад позволяет обслужить более 250 автомобилей в день.

Торгово-логистический центр полностью автоматизирован: внедрена система управления складом WMS, управление транспортом осуществляет система TMS, регистрацией визитов, перемещением по прилегающей территории управляет система YMS.

Полная автоматизация управления работой транспорта, позволила обеспечить полную прозрачность маршрута движения транспорта, с момента получения заказа на поставку и до передачи груза заказчику, что позволяет клиентам значительно сократить транспортные затраты и оптимизировать маршрут движения транспортных средств. Так, время загрузки одного автомобиля составляет не более 30 мин (ранее занимала порядка 3-4 часов).

Логистический центр ООО «Владпродимпорт». ООО «Владпродимпорт» – крупнейший дистрибьютор продуктов бакалейной группы, соков и детского питания в Беларуси, созданный в 1995 году. Логистический центр компании «Владпродимпорт» открыт в 2012 г. и располагается в г. Заславле (рис. 24).



Рис. 24. Логистический центр ООО «Владпродимпорт» в г. Заславле

Технико-экономическая характеристика складской логистического центра ООО «Владпродимпорт» представлена в таблице 21.

Таблица 21

Технико-экономическая характеристика складской инфраструктуры логистического центра
ООО «Владпродимпорт»

Показатель	Характеристика	
	Склад общего пользования	Склад-холодильник
Класс склада	«А»	
Температурный режим	до +18°C	от 0 до +10°C
Высота потолков, м	5,2	
Тип пола	бетонный с антипылевым покрытием	
Общая площадь склада, тыс. м ²	18,2	1,2
Паллетоместимость, тыс. паллетомест	18,0	
Стелажная система, ярусов	4	3
Количество доков, ед	17 автомобильных	
Система управления	WMS	
Парковка, машиномест	50	
Подъездные пути	авто	

Логистический центр компании «Владпродимпорт» располагает складскими помещениями общей площадью 19,4 тыс. м² (теплый склад – 18,2 тыс. м², склад-холодильник – 1,2 тыс. м²). Все операции на складе автоматизированы. Современная система управления складом WMS через беспроводную Wi-Fi сеть подсказывает, где и какой товар размещен. Для разных продуктов поддерживается соответствующая температура и условия хранения.

Также компания «Владпродимпорт» располагает автопарком – 49 автомашин (до 20 тонн – 5 ед., от 3,5 до 5 тонн – 39 ед., от 1,5 до 3 тонн – 5 тонн), что позволяет осуществлять прямую доставку товаров в торговую точку, в городе Минске и областных центрах, в течение

12-14 часов с момента оформления заказа клиентом. Среднее количество заявок от клиентов – 320 в день.

Логистический центр ООО «Владпродимпорт» оказывает следующие виды логистических услуг:

- ответственное хранение (бакалейной группы товаров);
- таможенное оформление грузов;
- транспортно-экспедиционное обслуживание (в пределах Республики Беларусь);
- услуги в области дистрибуции продуктов питания на территории Республики Беларусь.

Логистический центр «Королев Стан» расположен в населенном пункте Королев Стан в 9 км от Минска и занимает площадь более 1,5 га. Владелец логистического центра «Королев Стан» – международная группа компаний «Алсан». ГК «Алсан» объединяет ряд динамично развивающихся предприятий из Беларуси (ООО «Евротибас», ЗАО «Алсан», ООО «Импост») и России (ООО «Эксимбел»), включая предприятия оптовой торговли строительными материалами и фирменную розничную сеть продаж, логистический центр с современными складами и парком автомобильной техники, производственное предприятие по изготовлению окон и дверей ПВХ, москитных сеток и фирменное кафе.

В мае 2013 г. ООО «Евротибас» получила от независимого органа по сертификации (БелГИСС) подтверждение того, что оказываемые входящим в ее состав Центром торговли и логистики «Королев Стан» услуги в области транспортной, складской и сбытовой логистики соответствуют требованиям государственного стандарта СТБ 2306-2013, одновременно объекту присвоена категория «логистический центр».

Логистический центр «Королев Стан» в настоящее время представляет собой многофункциональный административный и торговый комплекс с просторными офисными помещениями для администрации центра, складскими помещениями для арендаторов и собственных нужд, магазином для розничной реализации строительных и сопутствующих материалов, а также уютным и с хорошей кухней кафе «Королев Стан», а также с удобной парковкой для гостевого и личного автотранспорта (рис. 25).



Рис. 25. Логистический центр «Королев Стан»

На территории в 1,5 га оптимальным образом размещена инфраструктура складского и административного комплекса. Складской комплекс представляет собой три складских терминала общей площадью 6,2 тыс. м² (Терминалы «А», «В» и «С») два из которых – Терминал «А» и Терминал «В» – целевым назначением отведены для организации хранения грузов на условиях договора ответственного хранения

Терминалы «А» и «В», объединенные в одно двухэтажное здание, имеют площади по 2,5 м² каждый. Рельеф местности и конструкция здания обеспечивают проведение погрузочно-разгрузочных операций на терминалах одновременно без использования лифтового оборудования. Высота пандусов в докшелтерах обоих терминалов составляет 110 см и обеспечивает обработку грузовиков практически всех типов. Для обработки низкорамных автомобилей и коммерческих автомобилей типа «Газель» на каждом терминале

имеются док-шелтеры с выравнивающей платформой, обеспечивающей обработку автомобилей с высотой платформы кузова от до 50 до 120 см. Для исключения пересекающихся транспортных потоков на территории логистического центра «Королев Стан» организовано круговое движение, обеспечивающее безопасность движения на всей территории складского комплекса.

Технико-экономическая характеристика складской инфраструктуры логистического центра «Королев Стан» представлена в таблице 22.

Таблица 22

Технико-экономическая характеристика складской инфраструктуры
логистического центра «Королев Стан»

Показатель	Характеристика
Класс склада	«В»
Температурный режим	отапливаемый
Высота потолков, м	12,0
Общая площадь склада, тыс. м ²	6,2
Тип пола	бетонный с антипылевым покрытием
Нагрузка на пол, т/м ²	3,0
Количество доков, ед	16
Стеллажная система, ярусов	4
Система управления	1С Предприятие 8.1: «Автоматизация склада»
Подъездные пути	авто

Склад, на котором осуществляется ответственное хранение грузов, оснащен надежной и современной охранно-пожарной сигнализацией. Он имеет современную систему видеонаблюдения, круглосуточную охрану и штат квалифицированных специалистов в области складской логистики. На складе ответственного хранения поддерживается порядок благодаря подготовленному и обученному персоналу, а также постоянному контролю со стороны дирекции логистического центра.

На логистическом центре «Королев Стан» внедрена автоматизированная система управления складскими операциями, которая осуществляет комплексное управление всеми процессами товаропотока в логистическом центре, а также обеспечивает полный цикл обращения товара и сопутствующих документов, а именно: прием товара для складского хранения; размещение груза на места складского хранения; подготовка заказа для передачи его потребителю; оформление транспортно-сопроводительных документов; внутреннее перемещение товара для оптимизации складского хранения; учет товаров и достоверная их инвентаризация; ведение отчетов по движению товара на складе ответственного хранения.

Логистический центр «Королев Стан» оказывает следующие виды логистических услуг:

- ответственное хранение (стеллажное и напольное хранение всех категорий груза);
- упаковка, переупаковка, маркировка, паллетирование, подбор и комплектация заказов, консолидация;
- транспортно-экспедиционное обслуживание (в пределах Республики Беларусь, СНГ, Европа);
- консалтинговые услуги в области закупочной логистики и логистики запасов;
- услуги в области дистрибуции товаров через собственную оптовую и розничные сети в Беларуси;
- кросс-докинг;
- сопровождение таможенного оформления грузов.

Клиентами логистического центра «Королев Стан» являются: ЧТУП «БелРосПлитка», ЧТУП «МосОпт», ООО «Алия Опт», ЧПУП «Белалко», ООО «Вершина Вкуса», ООО «Гравитех», ООО «ДенСилантс», ООО «Диез Керамика», ООО «Евроторг», ИООО «Кроноспан БР», ООО «МаксПродТорг», ООО «МедХимРесурс», ООО «Минский завод

игристых вин», ЧТУП «ОргБытХим», ООО «ПолимерКласс-Плюс», ЧУП «Пряный дом» и др.

Транспортно-логистический центр «Колядичи» Белорусской железной дороги.

Транспортно-логистический центр «Колядичи» расположен в непосредственной близости от г. Минска на ст. Колядичи Белорусской железной дороги. Находясь в непосредственной близости от Минска, транспортно-логистический центр «Колядичи» является крупным грузораспределительным центром международного уровня, обеспечивающим обработку и перевалку грузов не только в регионы Республики Беларусь, но и в страны СНГ, Балтии и дальнего зарубежья с использованием возможностей автомобильного, железнодорожного и морского транспорта.

Благодаря проведенному техническому перевооружению транспортно-логистический центр «Колядичи» представляет собой сухопутный интермодальный терминал – так называемый «сухой порт», который имеет связь с морскими портами через организованную транспортную инфраструктуру. Территория зоны «сухого порта» включает не только терминальные мощности, но и пункт таможенного оформления и офисные помещения.

Технология «сухого порта» значительно расширяет возможности и упрощает осуществление контейнерных грузоперевозок для участников внешнеэкономической деятельности, территориально расположенных на значительном удалении от портов, что благотворно влияет на функционирование всей транспортно-логистической инфраструктуры. Например, операторы морских линий Maersk, MCS, CMA CGM, China Shipping, APL уже сегодня активно пользуются услугами хранения грузевых и порожних крупнотоннажных контейнеров.

Транспортно-логистический центр состоит из контейнерной и тяжеловесной площадок, крытого ангарного склада арочного типа и нового прирельсового крытого склада. На сегодняшний день контейнерная площадка составляет 14,7 тыс. м². Вместимость пути – 29 трехместных фитинговых платформ. Подъемные механизмы, используемые на станции, представлены ричстакерами и козловыми кранами, оборудованными автоматическими захватами типа «спредер» грузоподъемностью от 20 до 35 тонн с возможностью штабелирования грузевых 20- и 40-футовых контейнеров в 3 яруса.

Для погрузки тяжеловесных грузов оборудована асфальтированная площадка полезной площадью 21,0 тыс. м². На площадке тяжеловесных грузов производятся операции по приему, погрузке, выгрузке, выдаче, переадресовке и хранению таких грузов, как: пакетированные лесо- и пиломатериалы; металлопрокат и трубы металлические; железобетонные и асбоцементные изделия.

Прирельсовый крытый склад общей площадью 5 тыс. м² предназначен для хранения и переработки тарно-штучных грузов различного назначения, складирование и перемещение которых производится на паллетах. На складе выделено 3 зоны: стеллажного и напольного хранения; таможенного контроля; напольного хранения (рис. 26).



Рис. 26. Прирельсовый крытый склад

Технико-экономическая характеристика складской инфраструктуры транспортно-логистического центра «Колядичи» представлена в таблице 23.

Таблица 23

Технико-экономическая характеристика складской инфраструктуры
транспортно-логистического центра «Колядичи»

Показатель	Значение
Крытый складской комплекс	
Общая площадь склада, тыс. м ²	5,0
Высота потолков, м	7,2
Тип пола	бетонный с антипылевым покрытием
Количество доков для автотранспорта, ед	7
Количество одновременно разгружаемых вагонов, ед	7
Стеллажная система, ярусов	2-4
Подъездные пути	авто, ж/д
Контейнерный терминал	
Общая площадь терминала, тыс. м ²	47,0
Площадь открытой площадки контейнерного терминала, тыс. м ²	14,7
Площадь открытой площадки для обработки тяжеловесных грузов, тыс. м ²	21,0

Транспортно-логистический центр «Колядичи» оказывает следующие виды логистических услуг:

- транспортно-экспедиционное обслуживание (контейнерные перевозки, доставка контейнеров «от двери до двери», аренда контейнеров, комбинированные перевозки);
- ответственное хранение грузов (крытый склад, склады временного хранения) открытая контейнерная площадка, площадка для хранения тяжеловесных и грузов);
- сортировка, погрузка и выгрузка крупнотоннажных контейнеров из вагонов;
- таможенное оформление грузов, включая электронное декларирование;
- страхование грузов.

Белорусская железная дорога продолжит работу по техническому перевооружению грузовых терминалов. Поставлена задача создать современные транспортно-логистические центры во всех областях республики. Модернизация грузовой позволит Белорусской железной дороге предложить грузовладельцам качественно новый сервис и создать предпосылки для увеличения объемов перевозок и привлечения дополнительных грузопотоков.

Логистический центр «СБС и К» введен в эксплуатацию в 2014 г. и представляет собой склад-холодильник отвечающий всем стандартам безопасности и соответствующий всем требованиям (рис. 27).



Рис. 27. Логистический центр «СБС и К»

Технико-экономическая характеристика складской инфраструктуры логистического центра «СБС и К» представлена в таблице 24.

Таблица 24

Технико-экономическая характеристика складской инфраструктуры
логистического центра «СБС и К»

Показатель	Характеристика
Класс склада	«В»
Температурный режим	от – 4°С до +4°С
Высота потолков, м	7,0
Общая площадь склада, тыс. м ²	8,0
Тип пола	бетонный с антипылевым покрытием
Нагрузка на пол, т/м ²	5,0
Стеллажная система, ярусов	2
Количество доков, ед	24
Площадь офисных помещений, тыс. м ²	4,0
Подъездные пути	авто

Логистический центр представляет собой комплекс складских, административных и вспомогательных помещений общей площадью 12 тыс. м². Складские помещения склада-холодильника включают в себя 3 охлаждаемые камеры общей площадью 8 тыс. м².

Температурный режим охлаждаемых камер от 0 и выше, подходит для хранения широкого ассортимента продукции. Есть 24 рампы, удобные подъездные пути, ведется видеонаблюдение, осуществляется охранная деятельность.

Управление объектом осуществляет УП «СБС и К», которое оказывает услуги ответственного хранения, сдает в аренду складские и административные помещения.

Торгово-логистический центр «Бугинком» введен в эксплуатацию в 2014 г. в г. Бресте по ул. Карьерной 9 на территории земельного участка площадью 3 га. Торгово-логистический центр находится в южной части г. Бреста на территории СЭЗ «Брест» в 7 км от автомобильного перехода «Козловичи» и 1 км от трассы Брест-Ковель (рис. 28).



Рис. 28. Торгово-логистический центр ООО «Бугинком»

Среди основных преимуществ проекта можно выделить такие как транспортная доступность объектов, выгодное географическое положение создаваемого объекта логистической инфраструктуры. Данные преимущества позволяют торгово-логистическому центру в перспективе участником логистической системы международных перевозок.

Технико-экономическая характеристика складской инфраструктуры торгово-логистического центра ООО «Бугинком» представлена в таблице 25.

Таблица 25

Технико-экономическая характеристика складской инфраструктуры торгово-логистического
центра ООО «Бугинком»

Показатель	Характеристика
Класс склада	«В»
Температурный режим	В зимний период не ниже + 5°C
Высота потолков, м	6,1
Общая площадь склада, тыс. м ²	3,8
Тип пола	монолитный бесшовный бетонный пол
Нагрузка на пол, т/м ²	8
Количество доков, ед	9
Стеллажная система, ярусов	3
Паллетовместимость, тыс. паллетомест	4,0
Парковка, машиномест	46
Подъездные пути	авто

Для оказания качественных и профессиональных 3-PL услуг в составе торгово-логистического центра предусмотрены:

- современный склад класса «В» общей площадью более 3,8 тыс. м² (вместимость 4,0 тыс. паллетомест);
- современные офисные помещения;
- охраняемая территория с видеонаблюдением и пропускной системой;
- система пожарной сигнализации и автоматическая система пожаротушения.

Для комплексного обслуживания клиентов на территории торгово-логистического центра предусмотрена возможность расположения взаимодействующих по технологическому процессу структур, к которым относятся:

- транспортно-экспедиционные организации;
- филиалы и (или) представительства транспортных организаций, банков, страховых организаций, а также организаций, оказывающих дополнительные услуги участникам транспортной деятельности.

Комплекс логистических услуг:

- ответственное хранение;
- погрузо-разгрузочные работы;
- комплектация и сортировка грузов;
- кросс-докинг;
- работа с браками, возвратами;
- предпродажная подготовка товаров;
- инвентаризация товаров;
- доставка и экспедирование;
- доставка Just In Time;
- страхование грузов.

Складской терминал СООО «Даймондфрут» был построен в 2008 году (реконструкция на базе существующей инфраструктуры) в д. Таборы Минского района. Складской терминал расположен за пределами МКАД (7 км по трассе Минск-Гродно), характеризуется удовлетворительной транспортной доступностью, развитой инженерной инфраструктурой, наличием хорошего места для парковки и маневрирования автомобилей (рис. 29).



Рис. 29. Складской терминал СООО «Даймондфрут»

Технико-экономическая характеристика инфраструктуры складского терминала СООО «Даймондфрут» представлена в таблице 26.

Таблица 26

Технико-экономическая характеристика инфраструктуры складского терминала СООО «Даймондфрут»

Показатель	Характеристика
Класс склада	«А»
Температурный режим	до -25 °С
Общая площадь склада, тыс. м ²	2,7
Паллетовместимость, тыс. паллетомест	2,3
Высота потолков, м	5,8
Тип пола	бетонный с антипылевым покрытием
Нагрузка на пол, т/м ²	7
Количество доков, ед	8
Стеллажная система, ярусов	2
Подъездные пути	авто

Новый складской комплекс предназначен для оказания широкого круга логистических услуг по приемке, хранению, комплектации и выдаче замороженных тарно-упаковочных грузов. Вновь выстроенные (после реконструкции) высокотехнологичные складские площади позволяют производителям и продавцам из регионов существенно сократить транспортные расходы по доставке своей продукции, а предприятиям Минска и Минской области значительно оптимизировать сроки и условия ее хранения.

СООО «Даймондфрут» предоставляет складские площади под ответственное хранение замороженных продуктов – мяса, рыбы, полуфабрикатов, замороженных овощей, фруктов, а также оказывает комплекс логистических услуг в области складской логистики.

Торгово-логистический комплекс ООО «Евросклад Сервис» площадью 10 тыс. м² расположен в районе аг. Михановичи Минского района в 12 км от МКАД. К территории комплекса подходят удобные подъездные пути, а также действующая ж/д ветка, что позволяет доставлять товар на склад и отправлять его оттуда разными видами транспорта.

Технико-экономическая характеристика складской инфраструктуры торгово-логистического комплекса ООО «Евросклад Сервис» представлена в таблице 27.

Таблица 27

Технико-экономическая характеристика складской инфраструктуры торгово-логистического комплекса ООО «Евросклад Сервис»

Показатель	Характеристика
Класс склада	«В»
Высота потолков, м	8
Общая площадь склада, тыс. м ²	10,0
Тип пола	бетонный с антипылевым покрытием
Нагрузка на пол, т/м ²	5
Количество доков, ед	6
Стеллажная система, ярусов	4
Подъездные пути	авто, ж/д ветка

Все площади круглосуточно охраняются. Действует строгая пропускная система, а также функционирует система видеонаблюдения. Все склады оборудованы системой пожарной безопасности.

Компания «Евросклад Сервис» оказывает логистические услуги в области складской логистики, а также предлагает в аренду как складские помещения, так и открытые площадки. В настоящее время компания не только предоставляет услуги в области складской логистики, но и активно развивает торговое направление в сфере деятельности компании.

Силами специалистов компании на рынок выводятся новые первосортные марки строительных материалов, что предоставляет нашим потребителям возможность выбирать качественную продукцию по адекватной цене. ООО «Евросклад Сервис» получен статус биржевого склада.

Таможенный терминал «Доминик» (СП «Доминик» ООО) располагается в непосредственной близости от МКАД, в черте города. С 2012 г. на таможенном терминале «Доминик» оказываются комплексные логистические услуги уровня 3PL (в области транспортной, складской и таможенной логистики), а объект складской инфраструктуры относится к классу «логистический центр».

Современно оборудованные склады временного хранения и таможенные склады, общая площадь которых составляет 6 тыс. м², со страхованием грузов на весь период хранения. Зона таможенного контроля, позволяет одновременно разместить более 150 транспортных средств. На таможенном терминале находится постоянно действующий ПТО «Кунцевщина» 06542 Минской региональной таможни.

СП «Доминик» ООО оказывает следующие логистические услуги:

1) в области складской логистики:

- ответственное хранение товаров;
- погрузка и разгрузка, в том числе объемных многотоннажных грузов;
- сортировка и комплектация заказов по заявкам Клиентов;
- хранение, отбор образцов, взвешивание грузов и транспортных средств;
- упаковка, паллетирование, маркировка;
- страхование грузов;

2) таможенной логистики:

- формирование электронной копии TIR Carnet;
- оформление таможенных деклараций;
- срочная и эффективная таможенная очистка международных грузов по поручению клиентов;
- представление пакета документов в таможенные органы;
- определение кода товара, расчёт таможенной стоимости и платежей;

3) транспортной логистики.

- доставка грузов любой тоннажности, в том числе и сборных, собственным транспортом;
- получение импортных сборных грузов, обработка и распределение среди получателей Беларуси и СНГ;
- предоставление текущей информации о местонахождении грузов и транспортных средств;
- консолидация грузов разных отправителей для отправки на экспорт;
- страхование грузов от всех видов рисков.

Специализация СП «Доминик» ООО – логистика фармацевтических препаратов. Таможенные склады компании отвечают требованиям Министерства здравоохранения Республики Беларусь.

Компания «А-100 Девелопмент» ввела в эксплуатацию складской комплекс «Северный» вблизи трассы Минск-Мядель, в 2 км от МКАД (рис. 30).



Рис. 30. Складской комплекс «Северный»

Технико-экономическая характеристика инфраструктуры складского комплекса «Северный» представлена в таблице 28.

Таблица 28

Технико-экономическая характеристика складского комплекса «Северный»

Показатель	Характеристика
Класс склада	«А»
Температурный режим	отапливаемый
Высота потолков, м	13
Общая площадь склада, тыс. м ²	22,5
Тип пола	бетонный с антипылевым покрытием
Нагрузка на пол, т/м ²	7
Подъездные пути	авто

III. ТЕХНИКО-ЭКОНОМИЧЕСКАЯ ХАРАКТЕРИСТИКА СТРОЯЩИХСЯ ЛОГИСТИЧЕСКИХ ЦЕНТРОВ

Технико-экономическая характеристика проектов строительства логистических центров в Брестской области

На базе ЗАО «Белтерминал ТЛЦ» планируется создать современный транспортно-логистический центр. В постоянном пользовании ЗАО «Белтерминал» находятся земельные участки общей площадью 13,3 га, здания и складские помещения общей площадью 20,5 тыс. м², железнодорожные подъездные пути. Кроме того, именно через Брест, где восточноевропейская широкая колея сходится с узкой колеей производится перегрузка товаров, идут многие транспортные потоки из России в Европу, а в обратном направлении импортные товары поставляются в Беларусь, Россию и Казахстан. Проектная документация уже разработана.

РУТП «Белимпортторг» реализует проект по созданию оптово-логистического центра. РУТП «Белимпортторг» – одно из крупнейших предприятий Брестской области, оказывающее широкий перечень логистических услуг в области складской и транспортной логистики. Предприятие находится в г. Бресте, на территории в 12 га, в непосредственной близости от пограничного перехода на белорусско-польской границе и автомагистрали Берлин-Москва, располагает отопляемыми складскими помещениями (в т.ч. склады временного хранения и таможенные склады), общей площадью в 50 тыс. м². Предприятие располагает железнодорожными путями (узкая и широкая колея), которые подведены к складам, с августа 2010 г. предприятие является биржевым складом.

Технико-экономическая характеристика проектов строительства логистических центров в Витебской области

Реализуется проект по созданию международного мультимодального транспортно-логистического центра на базе ОАО «Оршанский авиаремонтный завод». Министерство транспорта и коммуникаций Беларуси, белорусское ЗАО «Системы инвестиций и инноваций» и украинское ПАО «Мотор Сич» в конце 2011 г. подписали договор о модернизации Оршанского авиаремонтного завода. В результате модернизации на пересечении II и IX международных транспортных коридоров должен появиться мультимодальный транспортно-логистический центр. Международный транспортный коридор № II связывает Берлин-Варшаву-Минск-Москву. Коридор № IX начинается в Скандинавии и через Санкт-Петербург-Витебск-Гомель уходит в Украину-Молдову-Болгарию. Находящийся по соседству с заводом аэродром способен принимать воздушные суда практически всех типов, рядом расположены железнодорожные пути, что позволит логистическому центру обслуживать наземные и воздушные грузопотоки из самых разных стран (Варшавы, Таллина, Китая и других направлений).

Проект создания мультимодального транспортно-логистического центра в Орше рассчитан до 2030 года. Первый этап проекта включает строительство склада общей площадью 0,9 тыс. м², стоянки для грузовых автомобилей на 100 мест, административного здания ПТО площадью 0,8 тыс. м², где разместятся пост Оршанской таможни и подразделение РУП «Белтаможсервис». Второй этап предполагает строительство двух универсальных складских комплексов по 20-22 тыс. м² каждый с карго-терминалами, позволяющими обрабатывать авиационные грузы, и административными пристройками (по 2 тыс. м²).

Для реализации проекта собственниками авиаремонтного завода (украинским ПАО «Мотор-Сич» и белорусским ЗАО «Системы инвестиций и инноваций») было создано ООО «ИПЛ Комплекс» (девелопер проекта) и зарегистрирована в качестве резидента СЭЗ

«Витебск». Первые объекты транспортно-логистического центра планируется ввести уже в конце 2015 г.

ООО «Управляющая компания холдинга «Белорусская кожевенно-обувная компания «Марко» начала строительство собственного логистического центра площадью 11 тыс. м² в Витебском районе в пос. Гарный (рис. 30).



Рис. 30. Логистический центр «Марко» (макет)

Ввод в эксплуатацию логистического центра «Марко» планируется в 2016 г.

СООО «Белвест» до 2020 г. планирует построить современный логистический центр в пригороде Витебска. Просчитываются различные варианты привязки логистического центра на местности. Выбирается место как можно ближе к областному центру, в силу перегруженности дорог автотранспортом в городской черте. Еще один важный критерий – возможность обеспечения площадки инженерными коммуникациями.

Технико-экономическая характеристика проектов строительства логистических центров в Гомельской области

ООО «Русские сладости» строит логистический центр в Гомельском районе, на 11-м км автотрассы Е-95 (Гомель – Чернигов). Управление логистическим центром будет осуществлять логистический провайдер ООО «Компания ФСК Логистик», которая уже управляет двумя логистическими центрами в Минске. Ввод в эксплуатацию логистического центра планируется не ранее 2018 г.

Технико-экономическая характеристика проектов строительства логистических центров в Гродненской области

Запланировано строительство сервисной зоны у пограничного пункт пропуска «Каменный Лог». Построить сервисную зону на границе Беларуси с Литвой намерено РУП «Белтаможсервис» в течение 2016 г. Под строительство выделен земельный участок в 10 га. Предусматривается строительство складских помещений площадью 18 тыс. м², стоянки, пункта технического обслуживания автомобилей и гостиницы с объектом общественного питания.

ИЧЛУП «Владе Логистик» планирует построить в 2017 г. два транспортно-логистических центра в районе пограничных переходов «Брузги» и «Берестовица» на белорусско-польской границе. Каждый из объектов сможет предоставить более 10 тыс. м² складских помещений, а также другие типичные услуги (гостиницы, кафе, пункты страхования и др.).

Технико-экономическая характеристика проектов строительства логистических центров в Могилевской области

РУП «Белтаможсервис» намерен к концу 2015 г. ввести в действие транспортно-логистический центр «Могилев-Белтаможсервис» общей площадью 3 тыс. м² по ул. Крупской в г. Могилеве на автодороге Р-76 Орша–Шклов – Могилев.

ОАО «Могилевсоюзпечать» планирует в конце 2015 г. ввести в эксплуатацию торгово-логистический центр общей площадью 0,8 тыс. м² по пр. Мира в Могилеве. Торгово-логистический центр для обработки собственных грузопотоков, в т.ч.

дистрибуции печатной продукции строится в Могилевском районе для обслуживания Могилевского региона (рис. 31).



Рис. 31. Торгово-логистический центр ОАО «Могилевсоюзпечать»

Предприятие намерено активнее внедрять новые технологии в процесс распространения печати, чтобы потоки доставки печатной продукции были едиными, прозрачными, понятными.

СООО «СТЛ Логистик» реализует проект по строительству контейнерного терминала на земельном участке площадью 0,9921 га на участке территории СЭЗ «Могилев». Уложена новая железнодорожная ветка общей длиной 560 м, построена площадка для выполнения погрузочно-разгрузочных работ и складирования контейнеров площадью 7,4 тыс. м². Инвестпроект предусматривает строительство металлического склада, монтаж офисного модульного здания из контейнеров, закупку необходимого технологического оборудования. Новый терминал будет предназначен для обработки (погрузки, выгрузки) железнодорожного и автомобильного транспорта, хранения и ремонта контейнеров, накопления маршрутных партий.

Актуальность проекта объясняется тем, что в Могилеве на сегодняшний день существует лишь одна контейнерная площадка – на станции Могилев-II. Ввод в строй нового объекта повысит транзитную привлекательность Могилевской области для перевозчиков, создаст более комфортные условия для работы бизнес-структур.

Основными потенциальными клиентами предприятия будут резиденты СЭЗ "Могилев": СООО «СТЛ Экструзия», СООО «СБИ Каучук», СООО «Джокей Пластик», ОАО «Могилевхимволокно», ИООО «ВМГ Индустри», ИООО «Кронспан ОСБ», ИООО «Мебелайн», ИЧПУП «БелЭмса» и другие.

Технико-экономическая характеристика проектов строительства логистических центров в Минской области

ООО «ЛимоСтар Терминал» реализует проект по созданию на территории СЭЗ «Минск» логистического центра общей площадью 16 тыс. м². Для строительства логистического центра выделен участок 5 га в п. Привольный Минского района в непосредственной близости от автодороги М-1 Брест – Москва и от магистрали М-4 Минск – Могилев. Срок ввода первой очереди логистического центра – 2015 г., второй – 2018 г.

ОАО «Озтранс» ведет строительство складского комплекса в д. Озерцо Минского района. Строящийся объект состоит из: склада для обработки и хранения непродовольственных товаров общей площадью около 3,7 тыс. м² с высотой хранения до 6 м; станции технического обслуживания автомобилей общей площадью около 0,2 тыс. м²; объектов инженерной инфраструктуры (рис. 33).



Рис. 33. Строительство складского комплекса в д. Озерцо

ООО «Белмединфарм» реализует проект по строительству логистического центра для обработки и хранения лекарственных средств, изделий медицинского назначения и медицинской техники в границах ул.Стариновской – ул.Россиянова – пр. Независимости в г. Минске в непосредственной близости от МКАД, автотрассы М2 и железной дороги. Строящийся объект состоит из: специализированного склада для обработки и хранения лекарственных средств, изделий медицинского назначения и медицинской техники общей площадью 4,4 тыс. м² с высотой хранения 8,6 м; склада общего назначения общей площадью 7 тыс. м² с высотой хранения 10 м; пятиэтажного административно-офисного центра общей площадью 3,3 тыс. м²; станции технического обслуживания автомобилей с мойкой и магазином общей площадью 0,7 м²; объектов инженерной инфраструктуры.

Реализуется проект создания транспортно-логистического центра возле Национального аэропорта Минск. В соответствии с инвестиционным договором, заключенным в 2009 г. между бельгийской компанией АОI NV и правительством Республики Беларусь в районе Национального аэропорта Минск будет создан логистический парк на основе универсальной инфраструктуры, который сможет без ограничений обрабатывать, собирать и складировать грузы, перевозимые воздушным, железнодорожным и автомобильным транспортом. Логистический парк будет обеспечивать комплексное логистическое обслуживание процессов доставки, таможенного оформления и обработки грузов с предоставлением сопутствующих услуг. Территория парка составит 100 га и будет поделена на различные зоны. Здесь разместятся административные здания, а в перспективе и торгово-выставочный центр, будут оказываться три вида транспортных услуг – ж/д, авиа- и автоперевозки. В перспективе планируется открытие торгово-выставочного комплекса.

До сих пор строительные работы на выделенном участке не начаты. Рассматриваются возможность о совмещении усилий бельгийской компанией АОI NV в части создания инфраструктуры и коммуникаций с китайской стороной, поскольку в Смолевичском районе реализуется проект по созданию Китайско-белорусского индустриального парка, который имеет смежные территории с будущим транспортно-логистическим центром возле Национального аэропорта Минск. Проект строительства логистического центра рассчитан на период до 2021 г. Компания-инвестор обеспечит проектирование, финансирование, строительство и функционирование парка.

Компания «А-100 Девелопмент» ведет строительство складского комплекса «Ельница» вблизи трассы Минск-Могилев, в 4,6 км от МКАД на участке площадью 5 га. Общая площадь – 16,5 тыс. м², из них складские – 7,0-13,0 тыс. м². Площадь участка строительства – 5 га. Сдача в эксплуатацию – 2016 г.

IV. ПРИЛОЖЕНИЯ

Приложение 1

Перечень действующих логистических центров в Республике Беларусь

Наименование	Контактная информация
Логистические центры, созданные в соответствии с Программой развития логистической системы Республики Беларусь на период до 2015 года	
БРЕСТСКАЯ ОБЛАСТЬ	
1. Транспортно-логистический центр «Брест-Белтаможсервис» (РУП «Белтаможсервис»)	224025, г. Брест, ул. Лейтенанта Рябцева, 45А Тел.: + 375 162 50-01-64, + 375 033 670-35-73 http://btslogistic.by/ E-mail: office@brest.declarant.by
2. Транспортно-логистический центр «Брест-Белтаможсервис-2» (РУП «Белтаможсервис»)	225038, Брестский р-н, Клейниковский с/с 10 Тел.: + 375 162 27-43-10, + 375 033 670-35-90 http://btslogistic.by/ E-mail: tlc_svx2@brest.declarant.by
3. Транспортно-логистический центр «Брествнештранс» (СООО «Брествнештранс»)	224025, г. Брест, ул. Дубровская, д. 36 Тел.: +375 162 27-70-55, +375 162 27-70-67 Факс: +375 162 29-22-88 http://brestvneshttrans.by/ E-mail: info@brestvneshttrans.by
4. Транспортно-логистический центр «Транзит» (СП «Транзит» ООО)	224024 г. Брест, ул. Красногвардейская, д. 148 Тел.: +375 162 500-716 Факс: +375 162 500-718 http://transit.by/ E-mail: box@transit.by
5. Логистический центр «Евроопт» в г. Барановичи (ООО «Евроторг»)	Брестская, обл., г. Барановичи, промышленная зона «Боровцы» Тел.: +375 44 788-88-80 Факс: +375 17 201-16-46 http://euroopt.by/ E-mail: info@eurotorg.by
ГОМЕЛЬСКАЯ ОБЛАСТЬ	
6. Транспортно-логистический центр «Гомель-Белтаможсервис» (РУП «Белтаможсервис»)	246012, г. Гомель, ул. Борисенко, 3, 5/1, 5/2 Тел.: +375 232 49-20-18 Факс: +375 232 49-20-19 http://declarant.by/ E-mail: otu6@gomel.declarant.by
ГРОДНЕНСКАЯ ОБЛАСТЬ	
7. Аргологистический центр (ООО «Белагротерминал»)	231042, Гродненская область, Сморгонь, ул. Логистическая д.4, к.15 Тел.: +375 159 23-02-25, +375 44 584-45-59 E-mail: info@sodru.com http://sodrugestvo.ru/
МИНСКАЯ ОБЛАСТЬ	
8. Транспортно-логистический центр «Минск-Белтаможсервис» (РУП «Белтаможсервис»)	Минский район, 17 км автодороги Минск-Дзержинск Тел.: +375 17 500-17-12, +375 17 500-17-82 E-mail: tlc@minsk.declarant.by http://declarant.by/
9. Транспортно-логистический центр «Минск-Белтаможсервис – 2» (РУП «Белтаможсервис»)	Минский район, 7 км автодороги Минск-Слуцк Тел.: +375 17 500-92-59, +375 17 500-92-03 E-mail: bts2@minsk.declarant.by http://declarant.by/
10. Логистический центр «Л-БИТ Групп» (ООО «Л-БИТ Групп»)	222365, Минская обл., Воложинский район, п. Раков, ул. Радошковичская, 77 Тел.: +375 17 555-56-56, Факс: + 375 17 555-56-50 http://bit-union.by/ E-mail: info@lbit.by
11. Логистический центр «БЛТ Логистик»	223065, Минский район, Луговослободской с/с, пос. Обчак, 1 Тел.: +375 17 500-52-00

**Международный университет «МИТСО», кафедра логистики
Современная складская инфраструктура (итоги I полугодия 2015 г.)**

(СООО «БЛТ Логистик»)	Факс: +375 17 500-52-03 http://bltlogistic.com/ E-mail: info@blt.by
12. Логистический центр «Прилесье» (ИООО «Логистический центр «Прилесье»)	Минский район, Луговослободский с/с, д.1 223065, Минская обл., Минский р-н, 18 км Могилевского шоссе, д.1. Тел.: +375 17 501-01-26 Факс: +375 17 501-01-86 http://prilesie.com E-mail: info@prilesie.com
13. Логистический центр «Озерцо-Логистик» (ОАО «Торгово-логистический центр «Озерцо-логистик»)	223021, Минская обл., Минский район, 500 м восточнее д. Богатырево, административно-хозяйственное здание ГХУ Управления делами Президента Республики Беларусь, пом. 315 Тел.: +375 17 507-61-60, +375 17 507-61-36 http://belkulttorg.by/ E-mail: info@belkulttorg.by
14. Торгово-логистический центр «Глобус Парк» (ООО «ИнтерСтройПорталПлюс»)	223049, Минский р-н, Щомыслицкий с/с, ТЛЦ «Щомыслица», 28/5, пом. 47 Тел.: + 375 17 511-08-01 Факс: + 375 17 511-08-02 http://ispplus.by/ E-mail: info@ispplus.by
15. Транспортно-логистический центр «Белмагистральавтотранс» (ОАО «Белмагистральавтотранс»)	220024, г. Минск, ул. Бабушкина, 39 Тел.: +375 17 291-89-90 Факс: +375 17 210-03-13 http://bmat.by/ E-mail: magistr@bmat.by
16. Логистический центр «НТС» (ОАО «Современные розничные технологии»)	223039, Минский район, Хатежинский с/с, д.1, административно-бытовой корпус Тел.: +375 17 500-26-28 http://rstorona.by/ E-mail: egayduk@rstorona.by
17. Логистический комплекс «ШАТЭ-М» (ТЧУП «ШАТЭ-М Плюс»)	223062, Минский район, Луговослободской с/с, пос. Привольный, ул. Мира, 2А Тел.: +375 17 501-05-13, +375 17 501-04-73 Факс: +375 17 501-06-20 http://logistic.shate-m.by/ E-mail: info@shate-m.com
18. Логистический центр «Поинт Логистикс» (ЗАО «Поинт Логистикс»)	223043, Минский район, Минская область, Папернянский с/с, 45/1, каб.309, район д. Дубовляны Тел.: +375 17 543 03 23 Факс: +375 17 543 03 22 http://plogistics.by/ E-mail: info@plogistics.by
19. Логистический центр «Белрусинвест» (СЗАО «Белрусинвест»)	220019, г. Минск, 4-ый пер. Монтажников, д. 6, офис 307 Тел./факс: +375 17 254-11-22 http://belrusinvest.by/ E-mail: info@belrusinvest.by
Логистические центры, созданные вне Программы развития логистической системы Республики Беларусь на период до 2015 года	
БРЕСТСКАЯ ОБЛАСТЬ	
20. Торгово-логистический комплекс «Бугинком» (ООО «Бугинком»)	224039, г. Брест, ул. Карьерная, 9 Тел.: + 375 162 41-42-70 факс: +375 162 42-10-24 E-mail: office@bugincom.by http://lc.bugincom.by/
МИНСКАЯ ОБЛАСТЬ	
21. Транспортно-логистический центр «Колядичи» (РТЭУП «Белинтертранс – транспортно-логистический центр»)	220037 г. Минск, ул. Аннаева, 84 Тел.: +375 17 225-82-60, +375 17 225-84-62 http://belint.by/ E-mail: priem_minsk@belint.by

**Международный университет «МИТСО», кафедра логистики
Современная складская инфраструктура (итоги I полугодия 2015 г.)**

22. Логистический центр «Королев Стан» (ООО «Евротибас»)	223027, Минская, обл., Минский район, д. Королев Стан, ул. Школьная, 2А Тел./факс: + 375 17 507-71-88, + 375 17 507-71-83 http://logistik.by/ E-mail: info@logistik.by
23. Логистический центр «Кунцевщина» (ООО «Компания ФСК Логистик»)	220136, г. Минск, ул. Брикета, 31 Тел.: + 375 17 510-10-55 http://fskl.by/ E-mail: fsklogistics@gmail.com
24. Логистический центр «Колядичи» (ООО «Компания ФСК Логистик»)	220024, г. Минск, ул. Бабушкина, д. 8, к. 13 Тел.: + 375 17 510-10-55 http://fskl.by/ E-mail: fsklogistics@gmail.com
25. Логистический центр «Евразия» (ООО «Транспортно-складской комплекс Евразия»)	223034, Минская, обл. г. Заславль, ул. Заводская, д.1, к.3 Тел.: +375 17 544-48-89 Факс: +37517 544-48-67 http://eurasia-lgc.by/ E-mail: eurasia@eurasia-lgc.by
26. Логистический центр «Амазон-Колорит» (ООО «Амазон-Колорит»)	223056, Минский район, Сенницкий с/с, район д.Колядичи, ул. Лазурная, 9. Тел.: +375 17 543-02-02 E-mail: http://202.by/ info@202.by
27. Логистический центр «Морозпродукт» (СООО «Морозпродукт»)	222811, Минская, обл., г. Марьино Горка ул. Октябрьская, 133 Тел.: +375 17 266-09-25 Факс: +375 17 285-82-99 http://moroz.by E-mail: moroz@moroz.by
28. Торгово-логистический центр «Минск Кристалл» (РУП «Минск Кристалл»)	223056, Минский район, промзона Колядичи-2. Тел.: +375 17 291-09-51, +375 17 291-09-42 http://kristal.by/ E-mail: glp@kristal.by
29. Логистический центр «Владпродимпорт» (ООО «Владпродимпорт»)	Минская, обл. г. Заславль Тел./факс: +375 17 544-76-70 http://vladimirskoe.by/ E-mail: manager@vladimirskoe.by
30. Логистический центр «Евроопт» в г. Минске (ООО «Евроторг»)	Минский район, Щемьслицкий сельсовет, ул. Монтажников, 2а Тел.: +375 44 788-88-80 Факс: +375 17 201-16-46 http://euroopt.by/ E-mail: info@euroorg.by
31. Логистический центр «МЗБН» (ЗАО «Минский завод безалкогольных напитков»)	Минская область, Червенский район, д. Кулики Тел.: +375 17 267-17-73 http://mzbn.com/ E-mail: info@mzbn.com
32. Логистический центр «Чистый берег» (ЗАО «Чистый берег»)	Минский район, п. Колядичи, ул. Бабушкина, 78 Тел/факс: +375 17 212-32-16 http://bereg.by/ E-mail: info@bereg.by
33. Логистический центр «СБС и К» (УП «СБС и К»)	Минский район, Новодворский с/с 72, район д.Королищевичи Тел: + 375 (29) 190-54-50 http://sbsk.by/ E-mail: www.sbs.k@kamako.by
34. Складской терминал «Даймондфрут» (СООО «Даймондфрут»)	223039 Минская область, Минский район, Хатежинский с/с, южнее н.п. Хатежино Тел: +375 17 502-33-90, +375 17 502-33-89 http://dmf.by/ E-mail: diamondfruit@tut.by
35. Таможенный терминал «Доминик» (СП «Доминик» ООО)	220003, Минск, ул. Брикета, 25 Тел./факс: +375 17 313-77-33 http://jv-dominik.com E-mail: general@jv-dominik.com

*Международный университет «МИТСО», кафедра логистики
Современная складская инфраструктура (итоги I полугодия 2015 г.)*

36. Торгово-логистический центр «Евросклад» (ООО «Евросклад Сервис»)	223070, Минский район, аг. Михановичи «Евросклад» Тел: +375 17 362-82-28 Факс: +375 29 604 88 22 http://evrosklad.by/
37. Складской комплекс «Северный» (Компания «А-100 Девелопмент»)	Вблизи трассы Минск-Мядель, в 2 км от МКАД Тел: +375 29 305-01-51, +375 29 133-66-88 http://a-100development.by/ E-mail: romanovich@a-100.by

**Технико-экономическая характеристика действующих логистических центров в
Республике Беларусь**

Объект логистической инфраструктуры	Удаленность от основных автомагистралей	Наличие подъездных путей	Характеристика складской инфраструктуры*	Перичень логистических услуг
Характеристика действующих логистических центров, созданных в соответствии с Программой развития логистической системы Республики Беларусь на период до 2015 года				
БРЕСТСКАЯ ОБЛАСТЬ				
Транспортно-логистический центр «Брест-Белтаможсервис», г. Брест, ул. Лейтенанта Рябцева, 45 (РУП «Белтаможсервис»)	В 0,6 км от автодороги М-1/Е30	Автомобильные	СВХ класса «А» – 1,5 тыс. м ² , ТС – 0,2 тыс. м ² , СОП – 0,6 тыс. м ² , ПТО	Транспортная, складская, таможенная логистика
Транспортно-логистический центр «Брест-Белтаможсервис-2»	В 2 км автодорога М-1/Е30	Автомобильные	СВХ, ТС класса «А» – 15,5 тыс. м ² , ПТО	Транспортная, складская, таможенная логистика
Транспортно-логистический центр «Брествнештранс» г. Брест, ул. Дубровская, 36 (СООО «Брествнештранс»)	В 1 км от погранперехода Козловичи	Автомобильные и железнодорожные (узкая и широкая колея)	СВХ и ТС – 20,0 тыс. м ² , КТ – 50,0 тыс. м ²	Транспортная, складская логистика
Транспортно-логистический центр «Транзит», г. Брест, ул. Красногвардейская, д.148 (СП «Транзит» ООО)**	г. Брест	Автомобильные, железнодорожные (узкая и широкая колея)	СВХ – 1,5 тыс. м ² , КТ – 10,0 тыс. м ²	Складская, транспортная логистика
Логистический центр «Евроопт», г. Барановичи, промзона «Боровцы» (ООО «Евроторг»)	в промзоне «Боровцы» г.Барановичи	Автомобильные	СОП класса «А» – 24,0 тыс. м ²	Обслуживает собственные грузопотоки
ГОМЕЛЬСКАЯ ОБЛАСТЬ				
Транспортно-логистический центр «Гомель-Белтаможсервис», г. Гомель, ул. Борисенко, 3 (РУП «Белтаможсервис»)	В 1,5 км от автодороги М-10, 6 км от кольцевой дороги г. Гомеля	Автомобильные	СВХ класса «А» – 1,4 тыс. м ² , ТС – 0,3 тыс. м ² , СОП – 1,5 тыс. м ² , ПТО	Транспортная, складская, таможенная логистика
ГРОДНЕНСКАЯ ОБЛАСТЬ				
Агрологистический центр «Белагротерминал» Гродненская область, г. Сморгонь, ул. Логистическая д.4, к.15 (ООО «Белагротерминал»)	–	Автомобильные и железнодорожные	КТ	Транспортная, складская логистика
МИНСКАЯ ОБЛАСТЬ				
Транспортно-логистический центр «Белтаможсервис», Минский район (РУП «Белтаможсервис»)	17-й км автодороги Р-1 Минск-Дзержинск, в 9 км от МКАД в сторону г. Дзержинска	Автомобильные	СВХ класса «А» – 1,9 тыс. м ² , ТС – 1,1 тыс. м ² , СОП – 3,3 тыс. м ² , ПТО	Транспортная, складская, таможенная логистика
Транспортно-логистический центр «Белтаможсервис – 2» Минский район, д. Щитомиричи (РУП «Белтаможсервис»)	В 3 км от МКАД по автодороге Р-23 Минск-Микашевичи	Автомобильные и железнодорожные	СВХ класса «А» – 10,4 тыс. м ² , ТС – 1,1 тыс. м ² , СОП – 9,7 тыс. м ² , ПТО	Транспортная, складская, таможенная логистика
Транспортно-логистический центр «Л-БИТ Групп», Минская обл., Воложинский район, п. Раков (ООО «Л-БИТ Групп»)	В 20 км от МКАД, автодорога Минск-Гродно	Автомобильные	СОП, СВХ класса «А» – 16,3 тыс. м ² , ОП – 2,7 тыс. м ²	Транспортная, складская (в т. ч. биржевая) логистика
Логистический центр «БЛГ-Логистик», Минский район, п.	В 1,5 км от пересечения	Автомобильные	СОП класса «А» – 27,0 тыс. м ² , СХ – 2,3	Складская логистика

**Международный университет «МИТСО», кафедра логистики
Современная складская инфраструктура (итоги I полугодия 2015 г.)**

Обчак, 1 (СООО «БЛТ Логистик»)	автодорог М-1/Е30 и М-4		тыс. м ² , ОП – 2,5 тыс. м ²	
Логистический центр «Прилесье», Минский район, (ИООО «Логистический центр «Прилесье»)	В 8 км от МКАД по автодороге М-4 Минск–Могилев	Автомобильные	СОП класса «А» – 35,0 тыс. м ² .	Аренда, продажа складских площадей
Логистический центр «Озерцо-логистик», Минский район, д. Богатырево (ОАО «Торгово-логистический центр «Озерцо-логистик»)	В 1,2 км от МКАД	Автомобильные и железнодорожные	СОП – 14,5 тыс. м ² , ТС – 0,6 тыс. м ² , СВХ – 4,0 тыс. м ² , ПТО	Транспортная, складская (в т. ч. биржевая), таможенная логистика
Торгово-логистический центр «Глобус Парк», Минский район, аг. Щомыслица (ООО «ИнтерСтройПорталПлюс»)	В 3 км от МКАД, вблизи автодороги М-1	Автомобильные	СОП класса «А» – 20,0 тыс. м ²	Аренда, продажа складских площадей. Транспортная, складская логистика
Транспортно-логистический центр «Белмагистральавтотранс» г. Минск, п. Колядичи (ОАО «Белмагистральавтотранс»)	В 4 км от МКАД	Автомобильные	СВХ, ТС класса «В» – 6,5 тыс. м ² , СТО, ПТО	Транспортная, складская, таможенная логистика
Логистический центр «НТС», Минский район, д. Таборы (ОАО «Современные розничные технологии»)	В 9 км от МКАД по автодороге Минск-Гродно	Автомобильные	СОП класса «А» – 15,7 тыс. м ² , СХ – 4,4 тыс. м ²	Обслуживает собственные грузопотоки
Логистический комплекс «ШАТЭ-М», Минский район, п. Привольный (ТЧУП «ШАТЭ-М Плюс»)	В 14 км от МКАД на пересечение автодорог М-1 и М-4	Автомобильные	СОП класса «А» – 18,0 тыс. м ² , ОП – 3,5 тыс. м ²	Обслуживает собственные грузопотоки. Складская логистика
Логистический центр «Поинт Логистикс», Минский район, д. Дубовляны (ЗАО «Поинт Логистикс»)	Вдоль дороги Минск-Мядель в районе д. Дубовляны	Автомобильные	СОП, СВХ класса «А» – 40,0 тыс. м ² , ОП – 5,4 тыс. м ²	Обслуживает собственные грузопотоки. Складская логистика
Логистический центр «Белрусинвест», г. Минск, 4-ый пер. Монтажник, д. 6 (СЗАО «Белрусинвест»)	0,4 км от МКАД	Автомобильные	СОП класса «А» – 41,2 тыс. м ² , ОП – 4,7 тыс. м ² , СТО	Сдача в аренду складских площадей. Транспортная, складская логистика
Характеристика действующих логистических центров, созданных вне Программы развития логистической системы Республики Беларусь на период до 2015 года				
БРЕСТСКАЯ ОБЛАСТЬ				
Торгово-логистический центр «Бугинком», Брест, ул. Карьерная, 9 (ООО «Бугинком»)	В 7 км от погранперехода «Козловичи» и 1 км от автотрассы Брест-Ковель	Автомобильные	СОП класса «В» – 3,8 тыс. м ²	Аренда, продажа складских площадей
МИНСКАЯ ОБЛАСТЬ				
Транспортно-логистический центр «Колядичи», г. Минск, ст. Колядичи (РТЭУП «Белинтертранс – транспортно-логистический центр»)	ст. Колядичи	Автомобильные, железнодорожные	СВХ класса «А» – 5,0 тыс. м ² , КТ – 14,7 тыс. м ² , ПТО	Транспортная, складская, таможенная логистика
Логистический центр «Королев Стан», Минский район, д. Королев Стан (ООО «Евротибас»)**	В 9 км от Минска по автодороге к Нац. аэропорту «Минск»	Автомобильные	СОП класса «А» – 6,2 тыс. м ²	Транспортная, складская, распределительная логистика
Логистический центр	г. Минск, в районе	Автомобильные	СОП класса «А» –	Транспортная,

**Международный университет «МИТСО», кафедра логистики
Современная складская инфраструктура (итоги I полугодия 2015 г.)**

«Кунцевщина», г. Минск, ул. Брикета, 31 (ООО «Компания ФСК Логистик»)	МКАД		12,0 тыс. м ² , ОП – 4,0 тыс. м ²	складская логистика
Логистический центр «Колядичи», г. Минск, ул. Бабушкина, д. 8 (ООО «Компания ФСК Логистик»)	п. Колядичи	Автомобильные	СОП класса «В» – 4,0 тыс. м ² , ОП – 1,2 тыс. м ²	Транспортная, складская логистика
Логистический центр «Евразия», г. Заславль, ул. Заводская, д. 1 (ООО «Транспортно-складской комплекс Евразия»)	В промышленной зоне города Заславля в 15 км от Минска	Автомобильные	СОП класса «В» – 12,0 тыс. м ² , ОП – 1,0 тыс. м ²	Аренда складских площадей. Складская логистика
Логистический центр «Амазон-Колорит», район п. Колядичи (ООО «Амазон-Колорит»)	В непосредственной близости от МКАД и п. Колядичи	Автомобильные	СОП класса «В» – 4,6 тыс. м ² , ОП – 1,0 тыс. м ²	Обслуживает собственные грузопотоки
Логистический центр «Морозпродукт», Минская, обл., г. Марьина Горка ул. Октябрьская, 133 (СООО «Морозпродукт»)	В г. Марьина Горка	Автомобильные	СХ класса «А» – 3,6 тыс. м ²	Обслуживает собственные грузопотоки. Транспортная, складская логистика
Торгово-логистический центр «Минск-Кристал», г. Минск, п. Колядичи-2 (РУП «Минск-Кристал»)	п. Колядичи	Автомобильные	СОП класса «А» – 7,0 тыс. м ²	Обслуживает собственные грузопотоки
Логистический центр «Владпродимпорт», г. Заславль (ООО «Владпродимпорт»)	В промзоне г. Заславля	Автомобильные	СОП класса «А» – 18,2 тыс. м ² , СХ – 1,2 тыс. м ²	Обслуживает собственные грузопотоки. Транспортная, складская логистика
Логистический центр «Евроопт», г. Минск, ул. Монтажников, 2а (ООО «Евроторг»)	г. Минск	Автомобильные	СОП класса «А» – 28,9 тыс. м ²	Обслуживает собственные грузопотоки
Складской терминал «Даймондфрут», Минский район, д. Таборы (СООО «Даймондфрут»)	В 7 км от МКАД по автодороге Минск-Гродно	Автомобильные	СХ класса «А» – 2,7 тыс. м ²	Складская логистика
Таможенный терминал «Доминик», г. Минск, ул. Брикета, 25 (СП «Доминик» ООО)	г. Минск, в районе МКАД	Автомобильные	СВХ и ТС – 6,0 тыс. м ² , ПТО	Транспортная, складская, таможенная логистика
Торгово-логистический центр «Евросклад», Минский район, район п. Михановичи (ООО «Евросклад Сервис»)	В 12 км от МКАД	Автомобильные, железнодорожные	СОП – 10,0 тыс. м ²	Аренда складских площадей. Складская (в т. ч. биржевая) логистика
Логистический центр «МЗБН», Минская область, Червенкий район, д. Кулики (ЗАО «Минский завод безалкогольных напитков»)	В 30 км от Минска	Автомобильные	СОП класса «А» – 10,0 тыс. м ²	Обслуживает собственные грузопотоки. Аренда складских площадей
Логистический центр «СБС и К», Минский район, д. Королищевичи (УП «СБС и К»)	п. Шабаны	Автомобильные	СХ – 8,0 тыс. м ² , ОП – 4,0 тыс. м ²	Аренда складских площадей. Складская логистика
Логистический центр «Чистый берег», Минск, ул. Бабушкина,	п. Колядичи	Автомобильные	СОП – 4,0 тыс. м ²	Обслуживает собственные

**Международный университет «МИТСО», кафедра логистики
Современная складская инфраструктура (итоги I полугодия 2015 г.)**

78 (ЗАО «Чистый берег»)				грузопотоки
Складской комплекс «Северный», Минский район (Компания «А-100 Девелопмент»)	вблизи трассы Минск- Мядель, в 2 км от МКАД	Автомобильные	СОП – 22,5 тыс. м ²	Аренда складских площадей

* СВХ – склад временного хранения, ТС – таможенный склад; СОП – склад общего пользования; СХ – склад-холодильник; КТ – контейнерный терминал; ОП – офисные помещения; ПТО – пункт таможенного оформления; СТО – станция технического обслуживания.

** оператор прошел сертификацию логистических услуг (СТБ 2306)

Выданные сертификаты соответствия в области логистических услуг (СТБ 2306)

НАЦИОНАЛЬНАЯ СИСТЕМА
ПОДТВЕРЖДЕНИЯ СООТВЕТСТВИЯ РЕСПУБЛИКИ БЕЛАРУСЬ
ГОСУДАРСТВЕННЫЙ КОМИТЕТ ПО СТАНДАРТИЗАЦИИ
РЕСПУБЛИКИ БЕЛАРУСЬ

СЕРТИФИКАТ СООТВЕТСТВИЯ

СТБ

Сертификат зарегистрирован в Реестре
№ ВУ/112 04.23. 002 00721

Срок действия с 12.05.2014 г.
по 11.05.2019 г.

Аккредитованный орган по сертификации услуг БелГИСС
220113, г. Минск, ул. Мележа, 3 т. 262-15-19

Настоящий сертификат выдан

**Обществу с ограниченной ответственностью
«Евротибас»**

Юридический адрес
223027, Минская обл, Минский р-н., д. Королев Стан, ул. Школьная, 2А,
2- этаж, кабинеты 1,2,3
УНП 800011173

адрес расположения объекта оказания логистических услуг -
Центра торговли и логистики «Королев Стан»:
223027, Минская обл, Минский р-н., д. Королев Стан, ул. Школьная, 2А

и удостоверяет, что оказание логистических услуг в
области транспортной, складской и сбытовой
(распределительной) логистики
соответствует требованиям, установленным
СТБ 2306-2013

Объект оказания логистических услуг
соответствует категории «**Логистический центр**»

Сертификат выдан на основании акта проверки от 08.05.2014 г.

Руководитель
аккредитованного органа
по сертификации

 И.И. Осмола





НАЦИОНАЛЬНАЯ СИСТЕМА ПОДТВЕРЖДЕНИЯ СООТВЕТСТВИЯ РЕСПУБЛИКИ БЕЛАРУСЬ

Аккредитованный орган по сертификации услуг
Научно-производственное республиканское унитарное предприятие
«Белорусский государственный институт стандартизации и сертификации» (БелГИСС)
Республика Беларусь, 220113, г. Минск, ул. Мележа, 3, к. 406, т. 262-15-19
(аттестат аккредитации № ВУ/112 002.02, дата регистрации 15.07.1999 г.)



СЕРТИФИКАТ СООТВЕТСТВИЯ



Зарегистрирован в Реестре
№ ВУ/112 04.23. 002 00800

Дата регистрации 10 апреля 2015 г.
Действителен до 10 апреля 2020 г.

Настоящий сертификат соответствия выдан
**Обществу с ограниченной ответственностью
«Балтспед логистик»**

юридический адрес и адрес расположения объекта оказания услуг: 223010, Минская область,
Минский район, Лутовослободской с/с, 1, к.422, дистрибуционно-логистический центр,
УНП 191439221

и удостоверяет, что оказание логистических услуг в области
закупочной, транспортной и складской логистики
соответствует требованиям, установленным
СТБ 2306-2013

Объект оказания логистических услуг
Логистический центр ООО «Балтспед логистик»
соответствует категории «Логистический центр»

Сертификат соответствия выдан на основании акта проверки от 10.04.2015 г.

Руководитель
аккредитованного органа
по сертификации
М.П.

 И.И. Осмола



№ 0035959

НАЦИОНАЛЬНАЯ СИСТЕМА ПОДТВЕРЖДЕНИЯ СООТВЕТСТВИЯ РЕСПУБЛИКИ БЕЛАРУСЬ

Аккредитованный орган по сертификации услуг
Научно-производственное республиканское унитарное предприятие
«Белорусский государственный институт стандартизации и сертификации» (БелГИСС)
Республика Беларусь, 220113, г. Минск, ул. Мележа, 3, к. 406, т. 262-15-19
(аттестат аккредитации № ВУ/112 002.02, дата регистрации 15.07.1999 г.)



СЕРТИФИКАТ СООТВЕТСТВИЯ



Зарегистрирован в Реестре

№ ВУ/112 04.23. 002 00802

Дата регистрации 24 апреля 2015 г.
Действителен до 24 апреля 2020 г.

Настоящий сертификат соответствия выдан
Совместному предприятию «ТРАНЗИТ»
в форме общества с ограниченной ответственностью

юридический адрес и адрес расположения объекта оказания услуг:
224024, г. Брест ул. Красногвардейская, 148
УНП 200296713

и удостоверяет, что оказание логистических услуг в области
закупочной, транспортной, таможенной и складской логистики
соответствует требованиям, установленным
СТБ 2306-2013

Объект оказания логистических услуг
Логистический центр СП «ТРАНЗИТ» ООО
соответствует категории «Логистический центр»

Сертификат соответствия выдан на основании акта проверки от 24.04.2015 г.

Руководитель
аккредитованного органа
по сертификации
М.П.



И.И. Осмола

№ 0035989

**Характеристика инвестиционных проектов строительства логистических центров
в Республике Беларусь**

Местоположение участка для строительства логистического центра (инвестор)	Удаленность от основных автомагистралей	Наличие подъездных путей	Характеристика складской инфраструктуры
БРЕСТСКАЯ ОБЛАСТЬ			
Транспортно-логистический центр, г. Брест, ул. Лейтенанта Рябцева, 44 (ЗАО «Белтерминал ТЛЦ») Инвестиционный проект	В 0,5 км от автодороги М-1/Е30	Автомобильные и железнодорожные (узкая и широкая колея)	–
Оптово-логистический центр, г. Брест, ул. Инженерная 19 (РУТП «Белимпортторг») Инвестиционный проект	В непосредственной близости от пограничного перехода на белорусско-польской границе и автомагистрали Берлин-Москва	Автомобильные и железнодорожные (узкая и широкая колея)	Имеются здания и складские помещения общей площадью – 50,0 тыс. м ²
ВИТЕБСКАЯ ОБЛАСТЬ			
Транспортно-логистический центр, Витебская область, Оршанский район, г.п. Болбасово, ул. Заводская, 1 (ООО «ИПЛ Комплекс»)	Удаленность от основных магистралей – 0,5 км	Автомобильные, железнодорожные и воздушные	Планируются СВХ, СОП – 40 тыс. м ² , ПТО
Логистический центр «Марко», Витебская область, Витебский район, п. Гарный (ООО «Управляющая компания холдинга «Белорусская кожевенно-обувная компания «Марко») Ввод в эксплуатацию в 2015 г.	–	Автомобильные	Планируются СОП класса «А» – 11 тыс. м ²
Логистический центр «Белвест», Витебская область, Витебский район (СООО «Белвест») Ввод в эксплуатацию в 2020 г.	–	Автомобильные	Проектируется
ГОМЕЛЬСКАЯ ОБЛАСТЬ			
Логистический центр «ФСК Логистик», Гомельская область, Гомельский район (ООО «Компания ФСК Логистик») Ввод в эксплуатацию в 2018 г.	11-й км автотрассы Е-95 Гомель – Чернигов	Автомобильные	Проектируется
ГРОДНЕНСКАЯ ОБЛАСТЬ			
Сервисная зона автодорожного пункта пропуска «Каменный Лог», Гродненская область, (РУП «Белтаможсервис») Ввод в эксплуатацию в 2016 г.	Примыкает к автодороге М-7/Е28 Минск – Ошмяны – граница Литвы	Автомобильные	Планируются СВХ – 18 тыс. м ²
Сервисная зона автодорожного пункта пропуска «Брузги», Гродненская область (ИЧЛУП «Влате Логистик») Ввод в эксплуатацию в 2017 г.	–	Автомобильные	Планируются СВХ «А» – 10,0 тыс. м ²
Сервисная зона автодорожного пункта пропуска «Берестовица» (ИЧЛУП «Влате Логистик») Ввод в эксплуатацию в 2017 г.	–	Автомобильные	Планируются СВХ «А» – 10,0 тыс. м ²
МИНСКАЯ ОБЛАСТЬ			
Транспортно-логистический центр, Минская область, Смолевичский район, в районе Национального аэропорта «Минск», (ИООО «АОИ Логистик Парк») Ввод в эксплуатацию в 2021 г.	По границе участка проходит автомобильная дорога, выходящая на автодорогу Р-69 и далее на автодорогу М-1/Е30 – 25 км	Автомобильные и воздушные	Проектируется

**Международный университет «МИТСО», кафедра логистики
Современная складская инфраструктура (итоги I полугодия 2015 г.)**

Транспортно-логистический центр, Минский район, п. Привольный (ООО «ЛимоСтар Терминал») Ввод в эксплуатацию в 2015 г.	В непосредственной близости от автодороги М-1 Брест – Москва и от магистрали М-4 Минск – Могилев	Автомобильные	Планируются СОП класса «А» – 16 тыс. м ²
МОГИЛЕВСКАЯ ОБЛАСТЬ			
Транспортно-логистический центр, г. Могилев, ул. Крупской, 230 (РУП «Белтаможсервис») Ввод в эксплуатацию в 2015 г.	На автодороге Р-76 Орша – Шклов – Могилев, 15 км от автодороги М-8 граница Российской Федерации – Витебск – Гомель – граница Украины	Автомобильные и железнодорожные	Планируются СВХ, класса «А» – 3,0 тыс. м ²
Торгово-логистический центр, Могилевский район, (ОАО «Могилевсоюзпечать») Ввод в эксплуатацию в 2015 г.	–	Автомобильные	Планируются СОП класса «А» – 0,8 тыс. м ²
Контейнерный терминал «СТЛ Логистик», на участке территории СЭЗ «Могилев» (СООО «СТЛ Логистик») Ввод в эксплуатацию в 2016 г.	–	Автомобильные и железнодорожные	КТ
МИНСКАЯ ОБЛАСТЬ			
Складской комплекс, Минский район, д. Озерцо (ОАО «Озтранс») Ввод в эксплуатацию в 2015 г.	–	Автомобильные	Планируются СОП – 3,7 тыс. м ² , СТО
Логистический центр для обработки и хранения лекарственных средств, (ООО «Белмединфарм») Ввод в эксплуатацию в 2016 г.	В границах ул.Стариновской – ул.Россиянова – пр. Независимости в г.Минске	Автомобильные	Планируются СОП – 11,7 тыс. м ²
Складской комплекс «Ельница», Минский район, д. Ельница (Компания «А-100 Девелопмент») Ввод в эксплуатацию в 2016 г.	вблизи трассы Минск-Могилев, в 4,6 км от МКАД	Автомобильные	Планируются СОП – 13,0 тыс. м ²



Международный университет «МИТСО»

Подготовка специалистов управленческого, экономического и юридического
профиля

И вы можете стать студентом Международного университета «МИТСО»

Адрес университета:

220099, Республика Беларусь, г. Минск, ул. Казинца, 21, к.3

Тел.: +375 (17) 278-93-97

www.mitso.by

Витебский филиал Международного университета «МИТСО»

210015, Республика Беларусь, г. Витебск, ул. Правды, 8а.

Тел.: +375 (212) 36-99-88; +375 (212) 42 50 29.

www.vitebsk.mitso.by

Гомельский филиал Международного университета «МИТСО»

246029, Республика Беларусь, г. Гомель, пр. Октября, 46а.

Тел.: +375 (232) 48-30-06; +375 (232) 47-07-86.

www.gomel.mitso.by